



Agència
per a la Qualitat
del Sistema Universitari
de **Catalunya**

www.aqu.cat

ACREDITACIÓ de les titulacions oficials i AVALUACIÓ DOCENT

Josep A. Ferré
Director

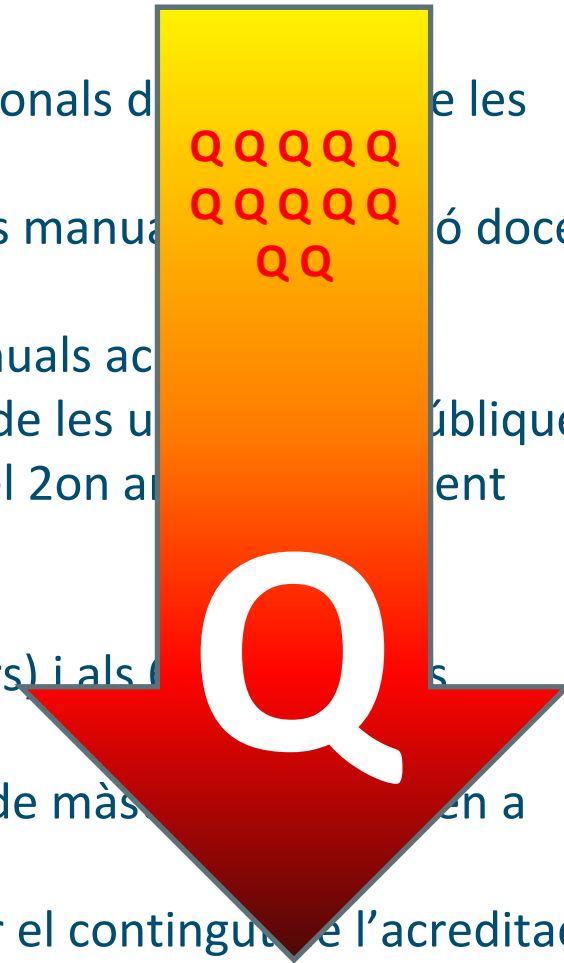
Barcelona, 15 d'abril de 2013

Decret 405/2006

- El decret estableix les retribucions addicionals de les universitats públiques de Catalunya.
- Les universitats públiques “acrediten” els manuals de l'any 2008
- L'any 2012 es prorroguen un any els manuals ac
- L'any 2013 toca reacreditar els manuals de les u públiques
- L'any 2013 les universitats privades fan el 2on an ent

RD 1393/2007+861/2010

- Els títols oficials s'acrediten als 4 (màsters) i als
- AQU comença a verificar l'any 2010
- El curs 2013-14 hi ha la primera remesa de màs en a l'acreditació.
- Correspon a les agències de qualitat fixar el contingut de l'acreditació



Nombre d'expedients

Any	Sol·licituds	Verificació	Modificació
2010-11	173	73 7G 66M	100 69G 31M
2011-12	292	213 12G 146M 55D	79 58G 21M
2012-13	293	254 11G 157M 84D (27 > 31-01-12) (+pendents MECD)	39 29G 10M (+modificacions de març)



La Generalitat és competent per fixar ...

- els procediments
- els terminis temporals

El MECD està impulsant el “Protocolo CURSA” ...

- a la comissió CURSA hi ha
 - ✓ MECD i DGU d'Andalusia, Múrcia, Balears, País Basc
 - ✓ universitats US, UM, UPN, UPF, UEM
 - ✓ Agències ANECA, AQU, ACSUG, ACSUCyL, ACPUA
- el protocol vol fixar molts procediments i terminis
- vol suplir certes llacunes del RD 1393/2007+861/2010
- però no arriba a corregir-ne els defectes
- el protocol es complementa amb els **“Estàndards i directrius per a l'acreditació”** elaborats per la REACU



La REACU ha fet la feina ...

“Criterios y directrices de evaluación para la renovación de la acreditación de títulos oficiales de Grado, Máster y Doctorado”

DIMENSIÓN 1. LA GESTIÓN DEL TÍTULO

Criterio 1. IMPLANTACIÓN Y DESARROLLO

Estándar:

1. El programa formativo está actualizado y se ha implantado de acuerdo a las condiciones establecidas en la memoria verificada

Criterio 2. INFORMACIÓN Y TRANSPARENCIA

Estándar:

2. La institución dispone de mecanismos para **comunicar** de manera adecuada a todos los grupos de interés las características del programa y de los procesos que garantizan su calidad

Criterio 3. SISTEMA INTERNO DE GARANTÍA DE CALIDAD (SIGC)

Estándar:

3. La institución dispone de un sistema interno de garantía de la calidad formalmente establecido e implementado que asegura, de forma eficaz, la **mejora continua** de la titulación





Els estàndards i directrius per a l'acreditació

DIMENSIÓN 2. RECURSOS

Criterio 4. PERSONAL ACADÉMICO

Estándar:

4. El personal académico que imparte docencia es **suficiente y adecuado**, de acuerdo con las características del título y el número de estudiantes.

Concretado como mínimo en:

- El personal académico del título reúne el nivel de **cualificación académica** requerido ...
- El personal académico es **suficiente** y dispone de la **dedicación adecuada** ...
- El profesorado se actualiza de manera que pueda abordar el proceso de **enseñanza-aprendizaje** ...
- El personal académico se **evalúa periódicamente**.
- La universidad ha hecho efectivos los **compromisos** ... relativos a la contratación y mejora de la cualificación docente e investigadora del profesorado.

Criterio 5. RECURSOS Y APOYO A LOS ESTUDIANTES

Estándar:

5. El personal de apoyo, los recursos materiales y los servicios puestos a disposición del desarrollo del título son los adecuados en función de la naturaleza, modalidad del título, número de estudiantes matriculados y competencias a adquirir por los mismos.

Concretado como mínimo en:

- El **personal de apoyo**, los **recursos materiales** y los **servicios de apoyo** son los **adecuados** a las características del título ...
- La universidad ha hecho efectivos los **compromisos** ... relativos al personal de apoyo, a las infraestructuras y recursos materiales, y a los servicios de apoyo del programa formativo.

DIMENSIÓN 3. RESULTADOS

Criterio 6. RESULTADOS DE APRENDIZAJE

Estándar:

6. Los **resultados de aprendizaje** de los titulados son coherentes con el **perfil de egreso** de la titulación y se corresponden al nivel del **MECES** de la titulación.

Concretado como mínimo en:

- Las **actividades formativas**, sus **metodologías docentes**, y los **sistemas de evaluación** empleados ... se ajustan ... al objetivo de la adquisición de los resultados de aprendizaje previstos.
- Los **resultados de aprendizaje** alcanzados satisfacen los objetivos del programa formativo, y se adecuan a su nivel en el MECES

Criterio 7. INDICADORES DE SATISFACCIÓN Y RENDIMIENTO

Estándar:

7. Los **resultados** de los indicadores del programa formativo son congruentes con el diseño, la gestión y los recursos puestos a disposición del título y satisfacen las demandas sociales de su entorno.

Concretado como mínimo en:

- La **evolución de los indicadores** del título es adecuada, y es coherente con las características de los estudiantes de nuevo ingreso.
- La **satisfacción de los estudiantes**, del profesorado, de los egresados y de otros grupos de interés es adecuada.
- Los valores de los indicadores de **inserción laboral** de los egresados del título son adecuados al contexto socioeconómico y profesional del título.

I. INTRODUCCIÓ

II. ORGANIZACIÓ Y PLANIFICACIÓ DE L'ACREDITACIÓ

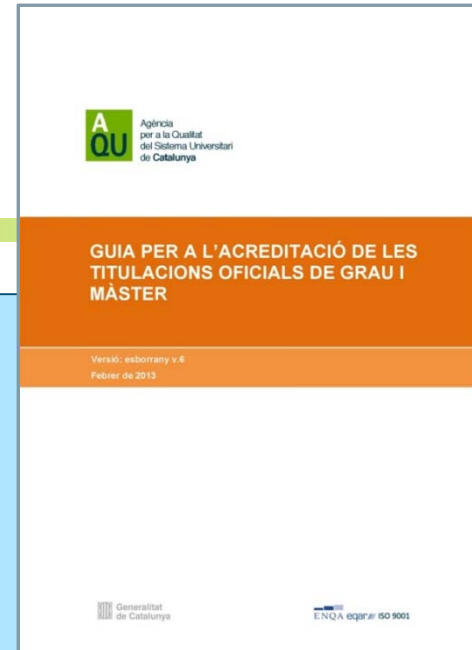
- El marc normatiu
- El centre com a unitat d'avaluació
- Planificació temporal de l'acreditació
- Els experts externs
- Comitès d'avaluació externa (CAE)
- Comissions d'acreditació
- Comissió de recurs
- Procés d'avaluació externa
- Procés d'acreditació
- El darrer informe de seguiment abans de l'acreditació: l'autoavaluació

El plantejament temporal del procés d'acreditació ...

- Avaluació externa i acreditació no són simultànies
- Avaluació externa amb focus en el centre
- El darrer informe de seguiment és l'autoinforme
- L'acreditació es basa en les evidències
 - ✓ del seguiment
 - ✓ del darrer informe
 - ✓ de l'avaluació externa

Aquest és un dels
interrogants que tenim
per a aquest procés





III. ESTÀNDARDS I CRITERIS D'AVALUACIÓ

1. QUALITAT DEL PROGRAMA FORMATIU
2. PERTINÈNCIA DE LA INFORMACIÓ PÚBLICA
3. EFICÀCIA DEL SGIQ
4. ADEQUACIÓ DEL PROFESSORAT AL PROGRAMA FORMATIU
5. EFICÀCIA DELS SISTEMES DE SUPORT A L'APRENTATGE
6. QUALITAT DELS RESULTATS DELS PROGRAMES FORMATIUS

← 6 AQU=6+7 REACU

7. DIMENSIONS OPTATIVES

- Avaluació dels aprenentatges
- Internacionalització
- Interacció investigació-docència
- Sostenibilitat dels programes del centre
- Valor afegit de les titulacions del centre

- Acreditacions temàtiques
- Títols conjunts
- Programes "study abroad"

IV. INFORME DE RÚBRIQUES



Acreditació:

- **Reconeguda** a l'EEES
- És un instrument per a la **internacionalització**

Existeixen d'abans del 2007 (sexennis de recerca i quinquennis docents)

Per qui son rellevants?		En quines dimensions s'organitzen?	QUINES PREGUNTES ES VOLEN RESPONDRE?	Quines evidències s'usaran?	Apareixien en el procés de VERIFICACIO?	Es recullen en el procés de SEGUIMENT?	S'especifiquen en el darrer informe de SEGUIMENT?	S'observaran en el procés d'AVALUACIÓ EXTERNA?
Estudiants	Occupadors							
		1.2	Qualitat del programa formatiu <ul style="list-style-type: none"> - les competències son coherents amb la disciplina i el nivell - el pla d'estudis es coherent amb les competències - el perfil d'ingrés és l'adequat - els mecanismes de coordinació son suficients - les normatives de referència s'apliquen 	Memòria de verificació	Memòria de verificació			
		1.1	Pertinença de la informació pública <ul style="list-style-type: none"> - es publica informació completa i actual del títol, del seu desenvolupament i dels resultats - es dona accés a la informació del seguiment i de l'acreditació - hi ha publicitat del SIGQ 					
		1.6						
		1.7						
			SIGQ de la institució <ul style="list-style-type: none"> - ha facilitat el disseny i aprovació del títol - garanteix la recollida d'informació, dels resultats d'aprenentatge i de la satisfacció - facilita el seguiment i la millora continua - facilita l'acreditació - es revisa i es millora el SIGQ 					
			Qualitat del personal del programa <ul style="list-style-type: none"> - té suficient nivell i experiència docent i investigadora - és suficient i amb suficient dedicació - la institució ofereix suport per millorar l'activitat docent 					
			els sistemes de suport a l'aprenentatge <ul style="list-style-type: none"> - els serveis d'orientació acadèmica i els d'orientació professional son adequats - orientació per la inserció laboral 					
		1.3	Resultats dels programes formatius <ul style="list-style-type: none"> - les activitats de formació son coherents amb els resultats d'aprenentatge i el nivell proposats - el sistema d'avaluació és public i permet una certificació fiable dels resultats assolits - els indicadors acadèmics son adequats - els estudiants estan satisfets amb els estudis - la inserció laboral es apropiada 	els T... treballs... + les				
		MECES						
		OPTATIVES	L'avaluació dels aprenentatges					
			Internacionalització					
			Interacció recerca-docència					
			Sostenibilitat dels programes del centre					
			Valor afegit dels programes					

Acreditació rellevant per a:

- els estudiants
- els ocupadors
- els governants
- la universitat

Acreditació integrada/integral:

- Basada en la verificació
- (Pot substituir la verificació)
- Valora l'evolució del seguiment
- Permet un autoinforme
- Inclou una **avaluació externa**
- Integra **sexennis i quinquennis**

Acreditació útil per a la universitat:

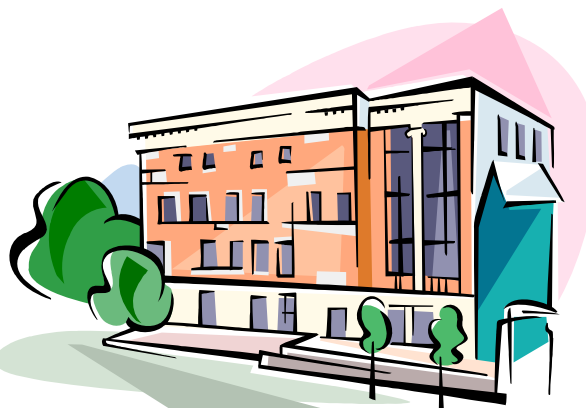
- Instrument de **millora contínua**
- Aporta **propostes de millora**
- Detecta **bones pràctiques**

QUINA MENA DE RESPOSTES ES VOLEN DONAR?

- 1- Té un nivell **suficient** i s'identifiquen **bones pràctiques** que caldria difondre
- 2- Té un nivell **suficient**
- 3- Té un nivell **suficient** però es demana **que es millorin alguns aspectes**
- 4- Té un nivell **insuficient**

Tot el procés d'acreditació de les titulacions de grau i de màster persegueix l'objectiu que el segell **ACREDITAT PER AQU** serveixi per a:

- **reconèixer i millorar** la feina feta als centres de les universitats catalanes
- garantir als estudiants que rebran un **ensenyament de qualitat**
- assegurar la formació de ciutadans i **professionals competents**
- contribuir a la **transparència i el rendiment de comptes**
- reforçar el **lideratge de les universitats** dins la societat



Un model sostenible ... amb focus en el centre!

- Al curs 2012-13 hi ha una oferta de ≈ 900 títols
- És inviable pensar en fer una avaluació externa per a cada títol, fins i tot en un cicle de 6 anys, ja que $900/6=150!$
- Però a Catalunya hi ha uns 150 centres
- Per tant, és factible organitzar, amb cicles de 6 anys, una avaluació externa per cada centre, a un ritme de 25 anuals
- D'altra banda, tots els ensenyaments d'un centre no només comparteixen l'àmbit disciplinar, sinó que també comparteixen ...
 - ✓ el Sistema Intern de Garantia de la Qualitat
 - ✓ una part del professorat, dels recursos materials, etc.
- **La disminució del volum de verificacions ha de permetre a AQU (i a les universitats) utilitzar part dels recursos que avui es dediquen a verificació per fer sostenible el procés d'avaluació externa i d'acreditació ...
...o bé haurem de posar una taxa per verificació!**

Actualització de les memòries de verificació

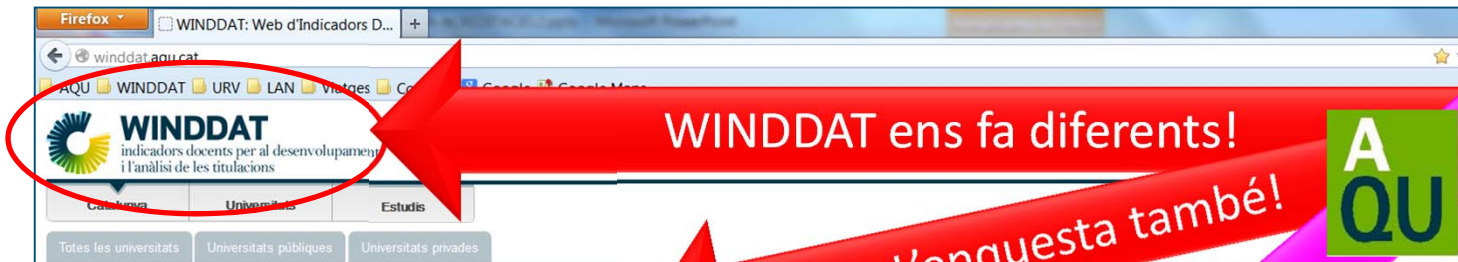
- Al curs 2013-14 només un 10% dels títols de màster provindran del procés de “verificació exprés” (la verificació del curs 2008-09) habilitat per als títols de màster anteriors al RD 1393/2007.
- Al curs 2013-14, un 75% dels màsters oferts per les universitats catalanes ja hauran estat verificats per AQU en les tres campanyes 2010-11, 2011-12 i 2012-13.



La informació pública

- Una de les millores importants que s'observa al comparar el procés de **SEGUIMENT** del curs 2010-11 amb el del 2011-2012 és la millora de la **informació pública dels indicadors i del desenvolupament operatiu dels títols**, però encara hi ha camí per recórrer en la
 - ✓ **informació dirigida als futurs estudiants** que els ajudi en la tria dels seus estudis universitaris
 - ✓ **informació sobre el perfil del professorat** que intervé en cadascun dels títols
- Per tant, en un futur immediat,
 - ✓ Publicarem els **informes de verificació** de tots els títols que s'ofereixin, tant si son positius com negatius, integrant millor la web d'informes amb WINDDAT
 - ✓ Inclourem a WINDDAT **informació sobre** el professorat de cada titulació que té avaluacions positives dels **mèrits de recerca** (sexennis de recerca) **o de docència** (quinquennis docents)

Indicadors per al seguiment i l'acreditació



L'enquesta d'inserció laboral

- La V enquesta d'inserció laboral es farà al gener 2014
- Per primera vegada inclourà els estudis de màster
- Els resultats es presentaran integrats dins WINDDAT

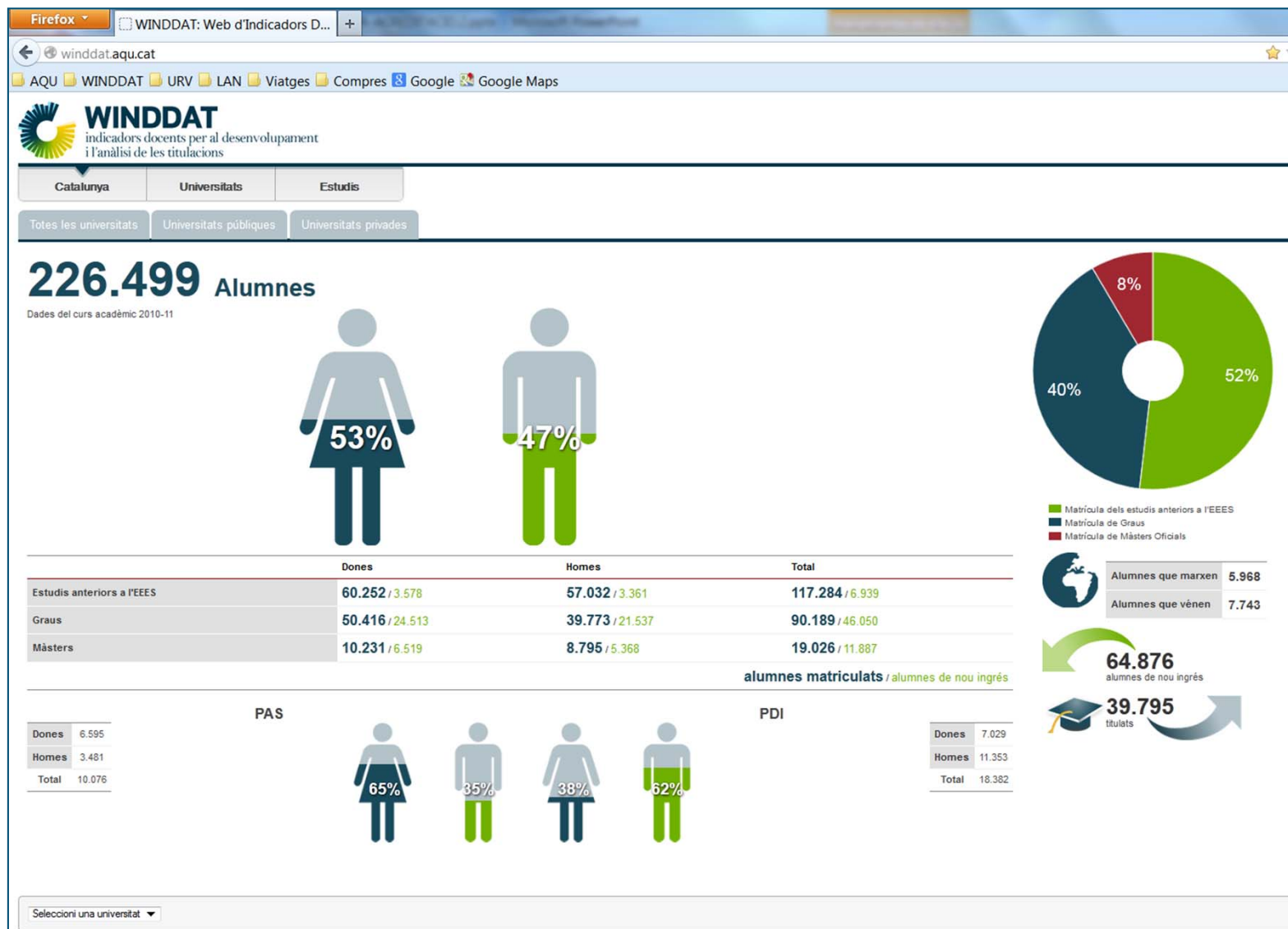
L'enquesta de satisfacció dels estudiants

- Estem treballant amb totes les universitats per acordar
 - ✓ una enquesta de 20 preguntes bàsiques (ampliables a 80)
 - ✓ un temps i una metodologia comuna d'enquesta
- Els resultats s'abocaran a una base de dades comuna per tenir una **enquesta de satisfacció de tot el sistema universitari català**
- La previsió és poder fer-la al final d'aquest curs 2012-13

Encara podríem fer el mateix amb les **enquestes de professor-assignatura** que utilitzem per l'avaluació dels mèrits docents!



Quins indicadors hi ha a WINDDAT?





Un exemple de WINDDAT

		TIT. ENGINYERIA curs 2009-10					TIT. SOCIALS curs 2008-09					
		UNI-1	UNI-2(-1)	UNI-4	UNI-5	UNI-6	UNI-1	UNI-2	UNI-3	UNI-5	UNI-6	
DADES WINDDAT	demanda 1a opció	32	60	78	54		531	908	103	121		
	demanda total	242	454	385	117		2,184	2,857	609	616		
	oferta	60	60	75	60		390	575	80	110		
	alumnes matriculats	246	285	412	262		1899	2604	409	490		
	mitjana credits matriculats/alumne	55.2	52.6	57.3	63.8		60.2	59.1	55.8	62.2		
	credits totals matriculats	13,579.2	14,999.6	23,624.1	16,720.8		114,243.8	153,870.4	22,814.0	30,492.7		
	hores de prof. permanent+lector	3,171.8	3,713.7	6,326.6	4,155.7		12,579.6	25,370.7	1,902.4	1,942.5		
	hores de professorat associat	639.2	1,013.9	1,207.0	2,026.0		6,760.1	8,591.3	1,837.6	1,998.6		
	hores d'altres figures contractuals	821.0	616.9	1,289.4	1,253.6		1,270.6	3,682.5	420.0	825.0		
	hores totals	4,632.0	5,344.5	8,823.0	7,435.3		20,610.3	37,644.6	4,160.0	4,766.1		
	hores totals/credits totals	0.341	0.356	0.373	0.445		0.180	0.245	0.182	0.156		
	hores perm+lectors/credits totals	0.234	0.248	0.268	0.249		0.110	0.165	0.083	0.064		
	hores totals/alumne	18.8	18.8	21.4	28.4		10.9	14.5	10.2	9.7		
	hores perm+lector/alumne	12.9	13.0	15.4	15.9		6.6	9.7	4.7	4.0		
	cohort 2001-02 al curs 2008-09 (8 cursos)	titulats	n.d.	62%	48%	75%		62%	63%	63%	51%	
		continuen estudiant	n.d.	4%	7%	2%		6%	5%	3%	10%	
		trasllat a grau	n.d.	0%	0%	0%		0%	0%	0%	1%	
		canvien d'estudi	n.d.	13%	29%	10%		9%	11%	12%	14%	
		abandonaments	n.d.	21%	16%	13%		23%	21%	22%	24%	
	taxa de graduació a N+1 en funció de la nota d'accés	entre 5 i 6	n.d.	--	0%	39%		24%	24%	56%	19%	
entre 6 i 7		n.d.	3%	14%	75%		36%	42%	55%	24%		
entre 7 i 8		n.d.	4%	16%	73%		55%	45%	68%	47%		
entre 8 i 9		n.d.	33%	50%	88%		70%	73%	100%	60%		
entre 9 i 10		n.d.	--	50%	--		100%	67%	--	--		
sense informar	n.d.	18%	36%	73%		29%	45%	50%	29%			
titulats al 2009	19	42	50	47		298	452	55	82			
hores totals/titulat	244	127	176	158		69	83	76	58			
hores perm+lector/titulat	167	88	127	88		42	56	35	24			
cost de professorat/titulat												



Un exemple de WINDDAT

		TIT. ENGINYERIA curs 2006-07					TIT. SOCIALS curs 2006-07					
		UNI-1	UNI-2	UNI-4	UNI-5	UNI-6	UNI-1	UNI-2	UNI-3	UNI-5	UNI-6	
ENQUESTA INSERCIO LABORAL	Ocupat	89%	92%	97%	88%	89%	81%	81%	92%	92%	87%	
	Temps per la primera feina	abans d'acabar	33%	35%	38%	33%	26%	30%	34%	42%	32%	26%
		menys d'1 mes	11%	27%	35%	13%	5%	12%	8%	10%	11%	18%
		d'1 a 3 mesos	39%	16%	25%	20%	26%	20%	21%	29%	30%	15%
		de 4 a 6 mesos	11%	16%	3%	23%	16%	15%	20%	8%	15%	18%
		mes de 6 mesos	6%	5%	0%	10%	26%	24%	18%	10%	13%	26%
	Requisit de titol específic	funcions pròpies	33%	54%	50%	47%	53%	52%	49%	60%	55%	68%
		funcions no pròpies	17%	8%	10%	3%	11%	9%	9%	13%	11%	15%
	Requisit de titol universitari	funcions pròpies	44%	22%	30%	43%	26%	13%	15%	13%	19%	6%
		funcions no pròpies	6%	5%	8%	7%	5%	4%	4%	2%	2%	--
	No requisit de titol universitari	requerida form. univ.	0%	11%	3%	0%	5%	5%	7%	4%	6%	6%
		no req. form. univ.	--	--	--	--	--	18%	16%	8%	6%	5%
	Salari anual	menys de 12.000	--	--	3%	7%	--	26%	29%	30%	16%	16%
		12.000 a 18.000	24%	6%	3%	7%	11%	33%	34%	27%	31%	31%
		18.000 a 24.000	12%	32%	18%	10%	21%	23%	21%	23%	31%	31%
24.000 a 30.000		29%	18%	42%	24%	47%	15%	12%	16%	16%	16%	
30.000 a 40.000		29%	35%	26%	28%	11%	3%	4%	2%	7%	7%	
mes de 40.000		6%	9%	8%	24%	11%	--	1%	2%	--	--	
Satisfacció	Repetiries carrera?	56%	67%	58%	69%	67%	76%	73%	64%	81%	82%	
	Repetiries universitat?	83%	83%	97%	86%	79%	87%	91%	73%	69%	78%	
Dades tècniques de l'enquesta	població	27	48	49	43	26	313	408	70	71	124	
	mostra	19	37	40	30	19	102	110	48	48	68	
	% resposta	70%	77%	82%	70%	73%	33%	27%	69%	68%	55%	
	% error mostral	12%	8%	7%	10%	12%	8%	8%	8%	8%	8%	



Curs d'acreditació dels títols de màster vigents el curs 2012-13

MÀSTERS		Curs acadèmic						
Verificació		2007-08	2008-09	2009-10	2010-11	2011-12	2012-13	Total
UNIVERSITATS	UB		48	8	4	40		100
	UAB		33	6	11	23		73
	UPC		24	2	4	13		43
	UPF		14	10	7	7		38
	UdG		11	3	3	4		21
	UdL		10	3	4	7		24
	URV		12	4	5	11		32
	URL		19	3	6	7		35
	UOC		4	6	2	3		15
	UVic		4	2	0	5		11
	UIC		7	2	4	1		14
	UAO				2	1	2	
Total		0	186	51	51	123	141	411
Total estimat		0	45	51	51	123	141	411
Acreditació		2012-13	2013-14	2014-15	2015-16	2016-17	2017-18	

Curs d'acreditació dels títols de grau vigents el curs 2012-13

GRAUS		Curs acadèmic						
Verificació		2007-08	2008-09	2009-10	2010-11	2011-12	2012-13	Total
UNIVERSITATS	UB		50	9	2	1		62
	UAB	2	55	26	2	1		86
	UPC		42	20	3	1		66
	UPF	6	17	3		2		28
	UdG	2	35	6	1			44
	UdL	4	19	8				31
	URV	2	30	12		1		45
	URL	8	23	2	1	1		35
	UOC	3	11	1				15
	UVic	2	14	6	1	1		24
	UIC	1	10	2				13
	UAO		4	4			3	
Total		30	310	99	10	11	11	460
Total estimat		30	310	99	10	11	11	471
Acreditació		2014-15	2015-16	2016-17	2017-18	2018-19	2019-20	

Moltes gràcies!

