



Agència
per a la Qualitat
del Sistema Universitari
de **Catalunya**

www.aqu.cat

Com millorar la formació dels infermers i les infermeres? L'acreditació del professorat d'Infermeria: els nous criteris d'avaluació

Teresa Estrach, presidenta de la Comissió específica de
Ciències de la Salut de la Comissió d'Avaluació de la
Recerca d'AQU Catalunya

Lloc: Universitat Autònoma de Barcelona

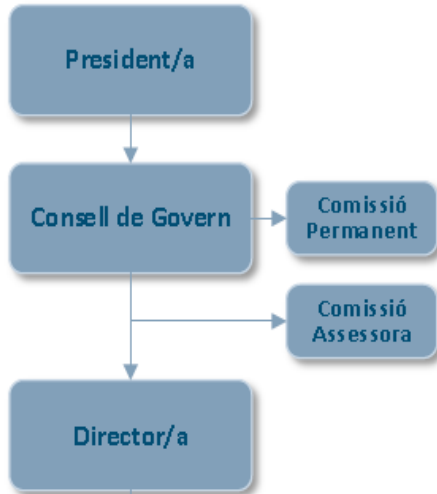
Data: 15 de febrer de 2017

La Comissió d'Avaluació de la Recerca (CAR) es va constituir per Llei el 2 d'abril de 2003.

Encàrrec:

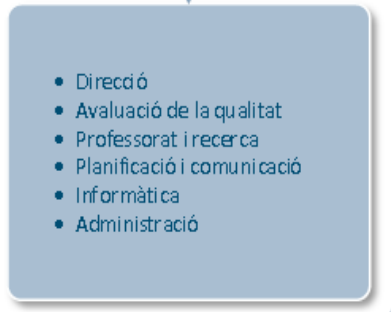
- L'establiment dels criteris generals per a l'emissió dels informes de lector, les acreditacions de recerca i de recerca avançada i de l'avaluació dels mèrits de recerca.
- L'establiment del procediment general per a l'emissió de les acreditacions i l'avaluació dels sexennis.
- La constitució de comissions específiques per àmbits.

ÒRGANS DE GOVERN

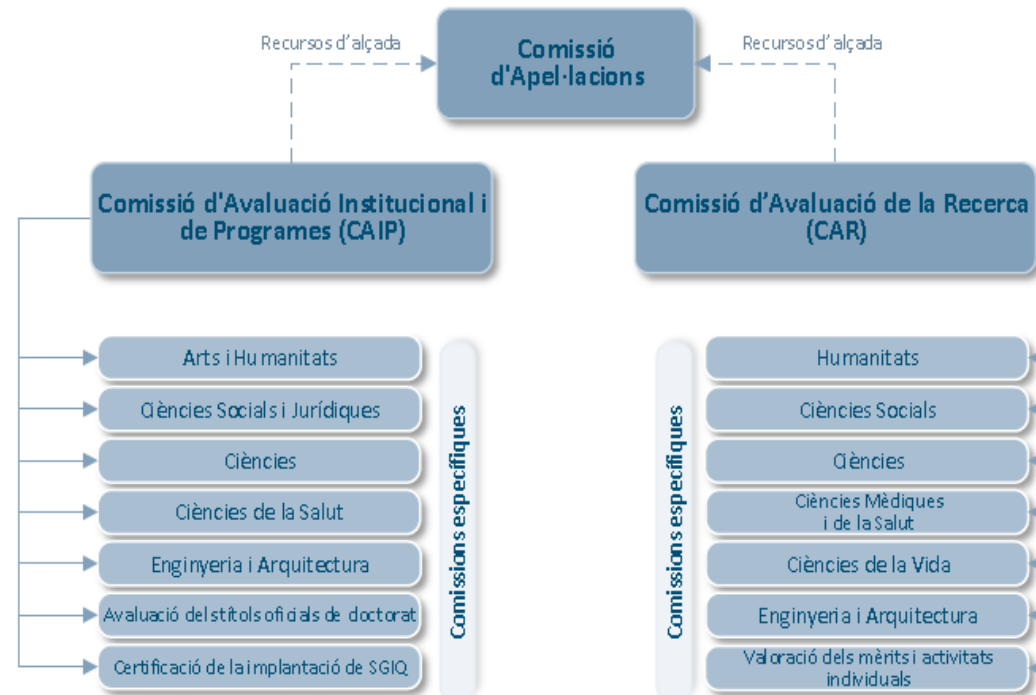


Comitès consultius

- Vicerectors
- Consells socials i representants de les universitats privades
- Unitats tècniques de qualitat
- Estudants



ÒRGANS D'AVALUACIÓ



- Garantir un nivell mínim per a cada figura
- No l'excel·lència ni un contracte de treball
- **Avaluació:**
 - individual
 - no presencial
 - Secundària (a partir dels indicis del CV)
- Decisió binària
- Àmbit català
- Comissions experts en agrupacions d'àrees de coneixement



Els criteris d'avaluació (1)

- Comissió d'experts del sistema universitari català (CAR)
- Permanent procés de revisió i millora
- Ajustats a cada Àmbit: Humanitats, Ciències Socials, Ciències, Ciències de la Vida, Ciències Mèdiques i de la Salut, Enginyeria i Arquitectura
- Ajustats a cada figura
- Especial èmfasi en els darrers anys de la carrera acadèmica
- Caràcter pedagògic
- **Millores:**
 - Aposta per la qualitat > quantitat
 - Procés d'unificació, harmonització, coherència interna

Els criteris d'avaluació (2) Ciències Mèdiques

Barem	Lector	Agregat	Catedràtic
Recerca	65%	100%	100%
Formació	20%		
Docència	15%		

N. Articles	Lector	Agregat	Catedràtic
Publicacions	5 millors	20 (10 Q1, 5 AP)	40 (20 Q1, 10 AP)

Important	<ul style="list-style-type: none"> Indexades ISI Ordre autors Impacte
-----------	--



Els nous criteris d'avaluació:

- Revisió dels criteris públics: lector, agregat, sexennis

Així mateix, en el cas d'àrees de coneixement singulars identificades com a tals per la Comissió, ja sigui pel seu caràcter explícitament emergent o multidisciplinar, es tindrà en compte la classificació en quartils restringida a l'àrea de coneixement concreta.

- Ampliació banc experts
- Període temporal de 3 anys
- Seguiment actiu de les mesures acordades
- Promoció accions de recerca al col·lectiu

Global

Medicina

Infermeria

% AVALUACIONS FAVORABLES

60 
Lector

54 
Agregat

57 
Catedràtic

% AVALUACIONS FAVORABLES MEDICINA

45 
lector

45 
agregat

55 
catedràtic

% AVALUACIONS FAVORABLES INFERMERIA

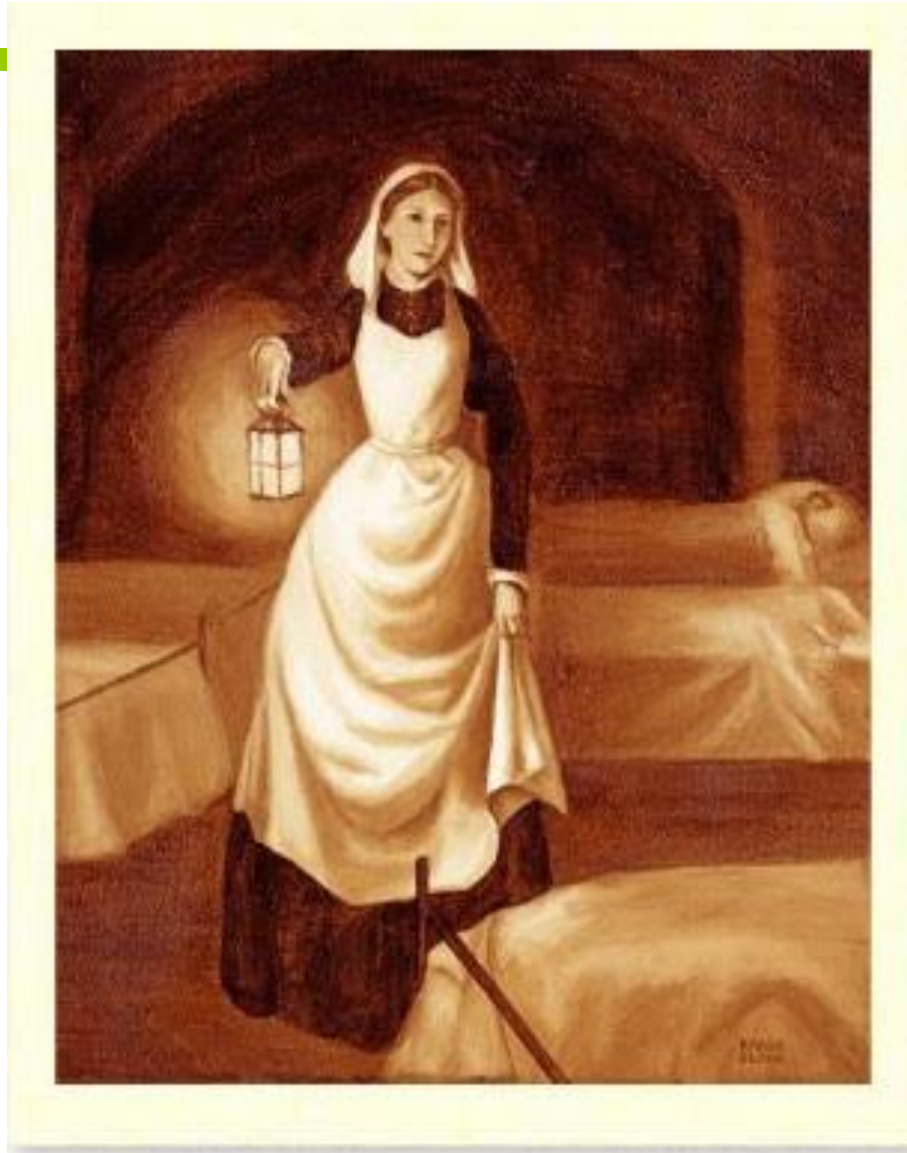
16 
lector

25 
agregat

0 
catedràtic



- La CAR fa la feina que li encomana la Llei: la política de Professorat a Catalunya és responsabilitat d'altres agents
- Infermeria té un problema de manca de doctors acreditats.
- A petició del col·lectiu afectat (Parlament, conferència de degans, Consell Interuniversitari, etc...) la CAR ha ajustat els criteris.
- Adaptació dels criteris a la realitat
- Promoure la recerca amb estàndards internacionals (FI, citacions...)



1850

FLORENCE
NIGHTINGALE



2016

Moltes gràcies !!!

