



Agència
per a la Qualitat
del Sistema Universitari
de **Catalunya**

www.aqu.cat

L'ACCÉS ALS ESTUDIS UNIVERSITARIS DOCENTS

*Jornada La formació del personal docent: des de l'accés a la
universitat fins a l'exercici professional*

Palau Macaya

27.06.2017

Qüestions per al debat

A partir d'indicadors disponibles com ara: **evolució de nota d'accés**, indicadors de **feminització dels estudis als centres**, etc. es planteja que aquest bloc **debatí sobre**:

1

Quines accions es podrien fer per **fomentar l'elecció dels estudis docents**? I per a **seleccionar millor els estudiants** que els cursaran?

2

Com es pot **trobar un major equilibri entre la presència masculina i femenina**?

3

Quines accions es podrien fer per **captar estudiants** de Educació Secundària **amb talent i vocació**?

4

Com es podria **impulsar l'accés de perfils diversos** per tal de **dotar de referents multiculturals** aquells centres on aquests són més habituals?

Quines **dificultats tenen aquests col·lectius** per accedir als estudis docents? (accions/ajuts).

Distribució geogràfica de l'oferta de places

Educació Infantil

Font: UNEIX (2015-2016)

Places ofertes: 1.175
 Demanda 1a opció: 1.040
 Estudiants matriculats: 4.106
 Taxa de rendiment: 94,7%
 Titulats: 1.137



UAB
 Universitat Autònoma de Barcelona



Universitat de Lleida



UNIVERSITAT ROVIRA I VIRGILI



Universitat Abat Oliba CEU

● Oferta de places de les universitats públiques

● Oferta de places de les universitats privades

Distribució geogràfica de l'oferta de places

Places ofertes: 1.630

Demanda 1a opció: 1.608

Estudiants matriculats: 6.084

Taxa de rendiment: 92,7%

Titulats: 1.543

Educació Primària

Font: UNEIX (2015-2016)



UAB

Universitat Autònoma de Barcelona



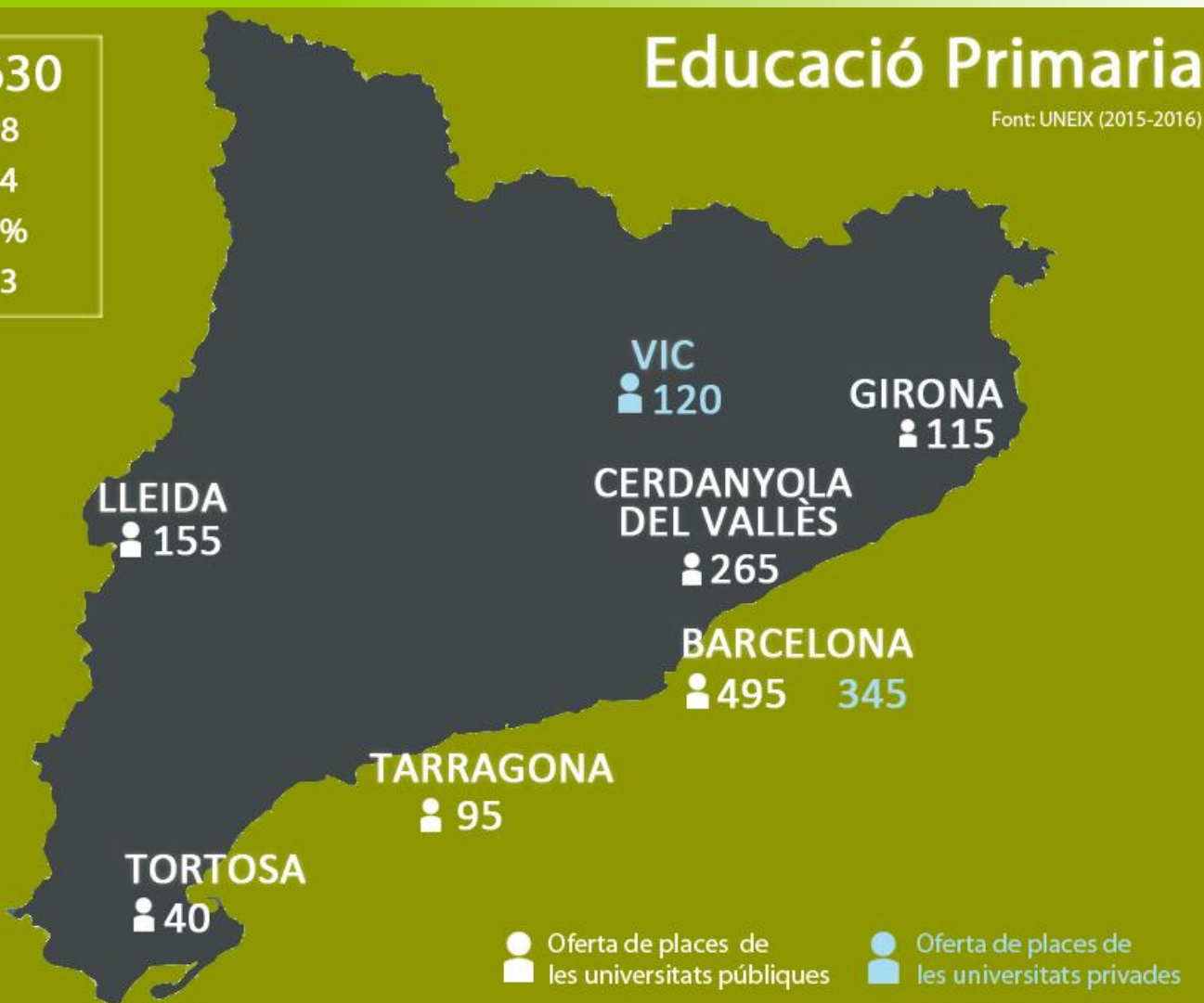
Universitat de Lleida



UNIVERSITAT ROVIRA I VIRGILI



Universitat Abat Oliba CEU



● Oferta de places de les universitats públiques

● Oferta de places de les universitats privades

Distribució geogràfica de l'oferta de places

Places ofertes: 1.170
 Estudiants de nou ingrés: 1.333
 Estudiants matriculats: 1.435
 Titulats: 1.231

Formació de professorat

d'educació secundària obligatòria i batxillerat, formació professional i ensenyament d'idiomes

Font: UNEIX (2015-2016)



UNIVERSITAT DE BARCELONA

UAB

Universitat Autònoma de Barcelona



Universitat Ramon Llull



UNIVERSITAT POLITÈCNICA DE CATALUNYA BARCELONATECH



Universitat Pompeu Fabra Barcelona



Universitat Oberta de Catalunya



Universitat de Girona



Universitat de Lleida



UNIVERSITAT ROVIRA I VIRGILI



UNIVERSITAT DE VIC UNIVERSITAT CENTRAL DE CATALUNYA



UIC barcelona



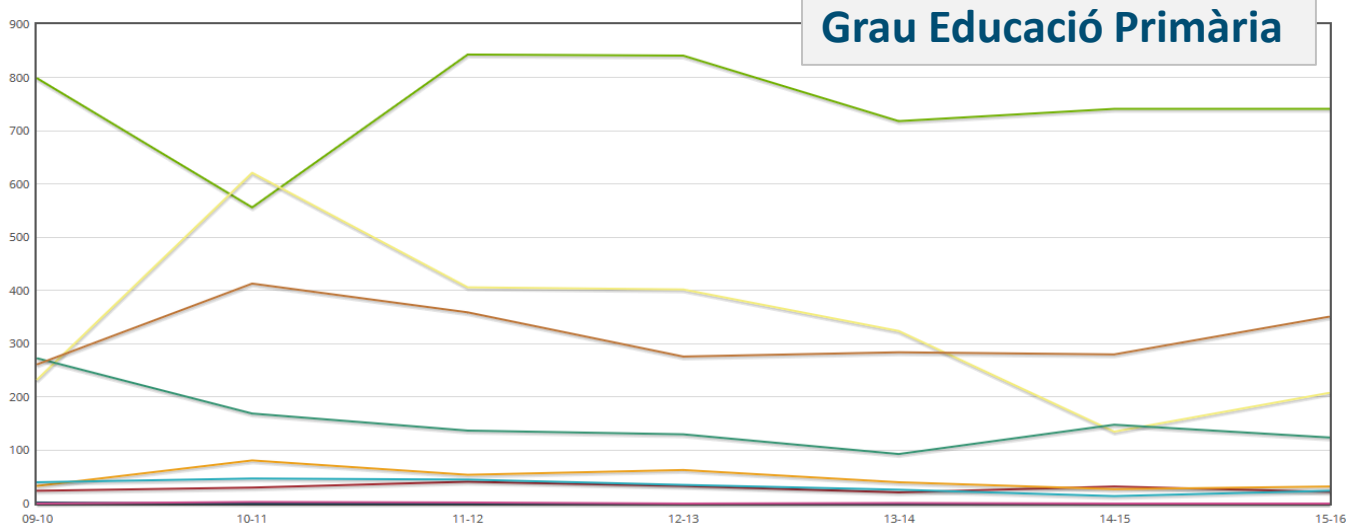
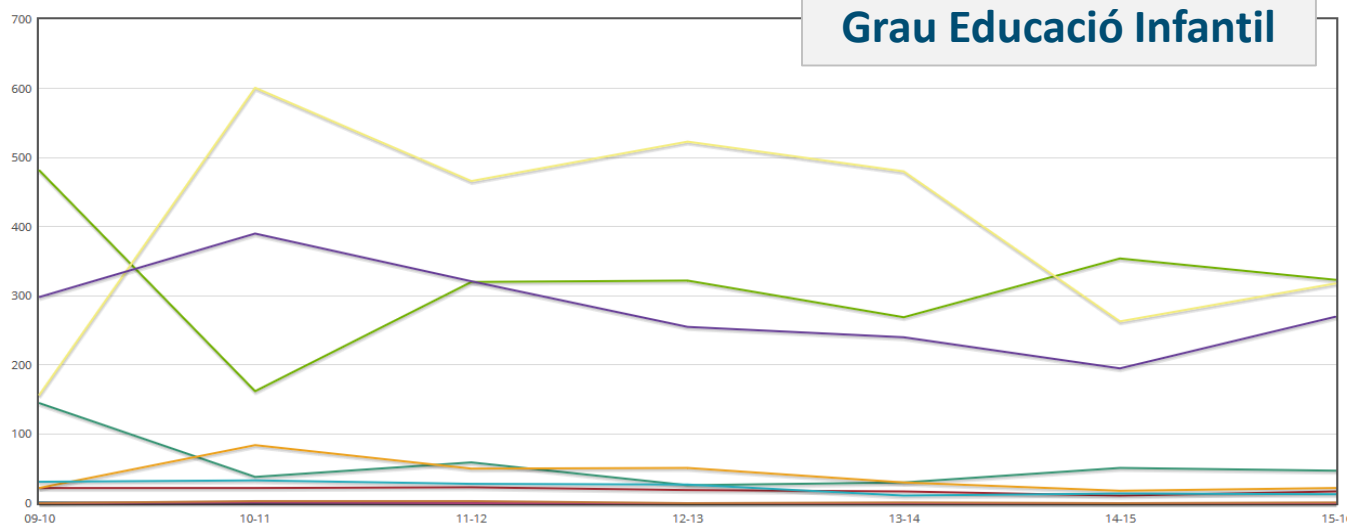
● Oferta de places de les universitats públiques

● Oferta de places de les universitats privades

Quines accions es podrien fer per fomentar l'elecció dels estudis docents?

I per a seleccionar millor els estudiants que els cursaran?

Evolució de la via d'accés dels alumnes de nou ingrés

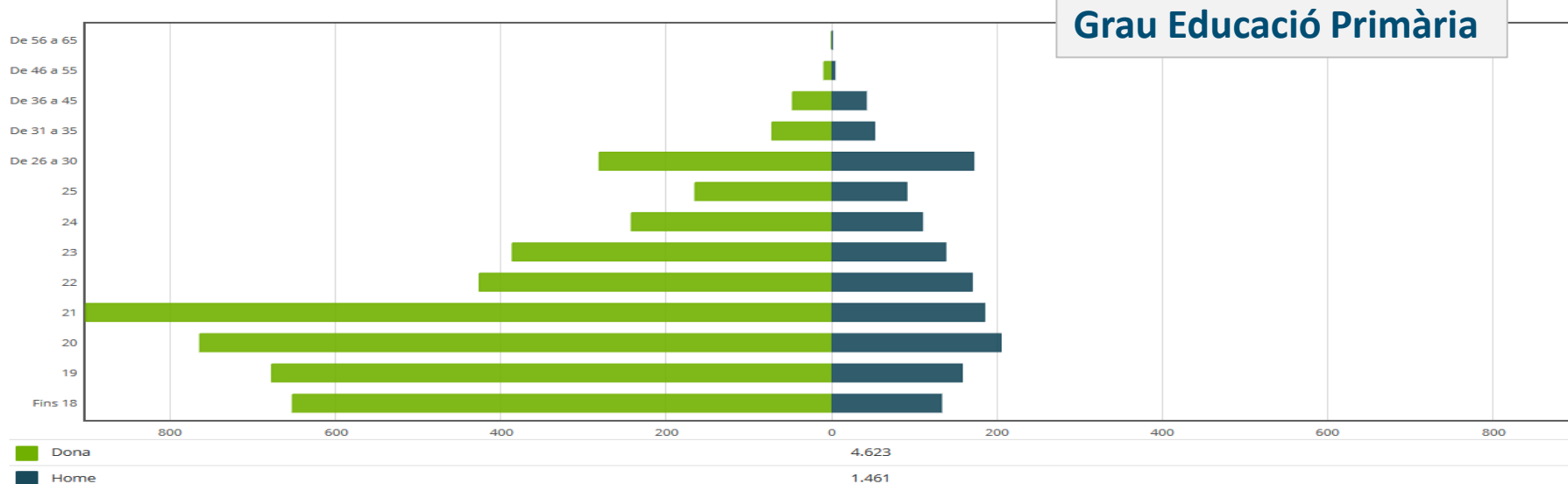
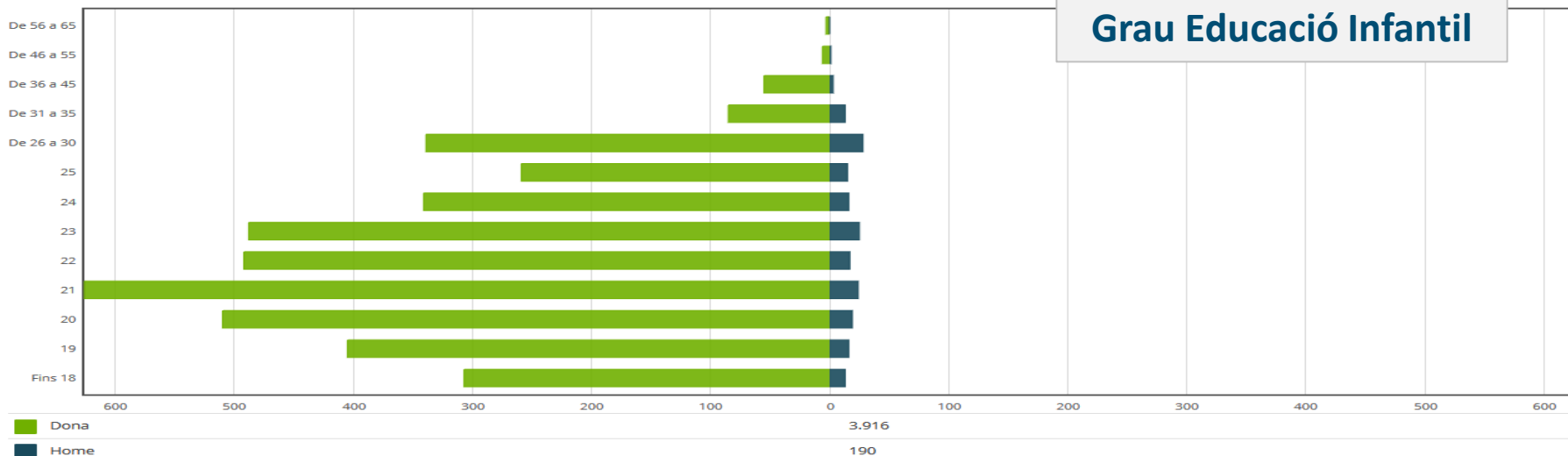


- BATX. / COU AMB PAU
- ESTRANGER AMB PAU
- DIPLOMAT, LLICENCIAT
- FP2, CFGS
- UNIV. BATX. / COU
- UNIV. FP2 / CFGS
- MÉS GRANS 25 ANYS
- MÉS GRANS 40 ANYS
- MÉS GRANS 45 ANYS
- ALTRES ACCESSOS

Implantación de la Prueba de Aptitud Personal (PAP): 3.000 alumnos examinados en competencia lógico-matemática, comunicativa y razonamiento crítico

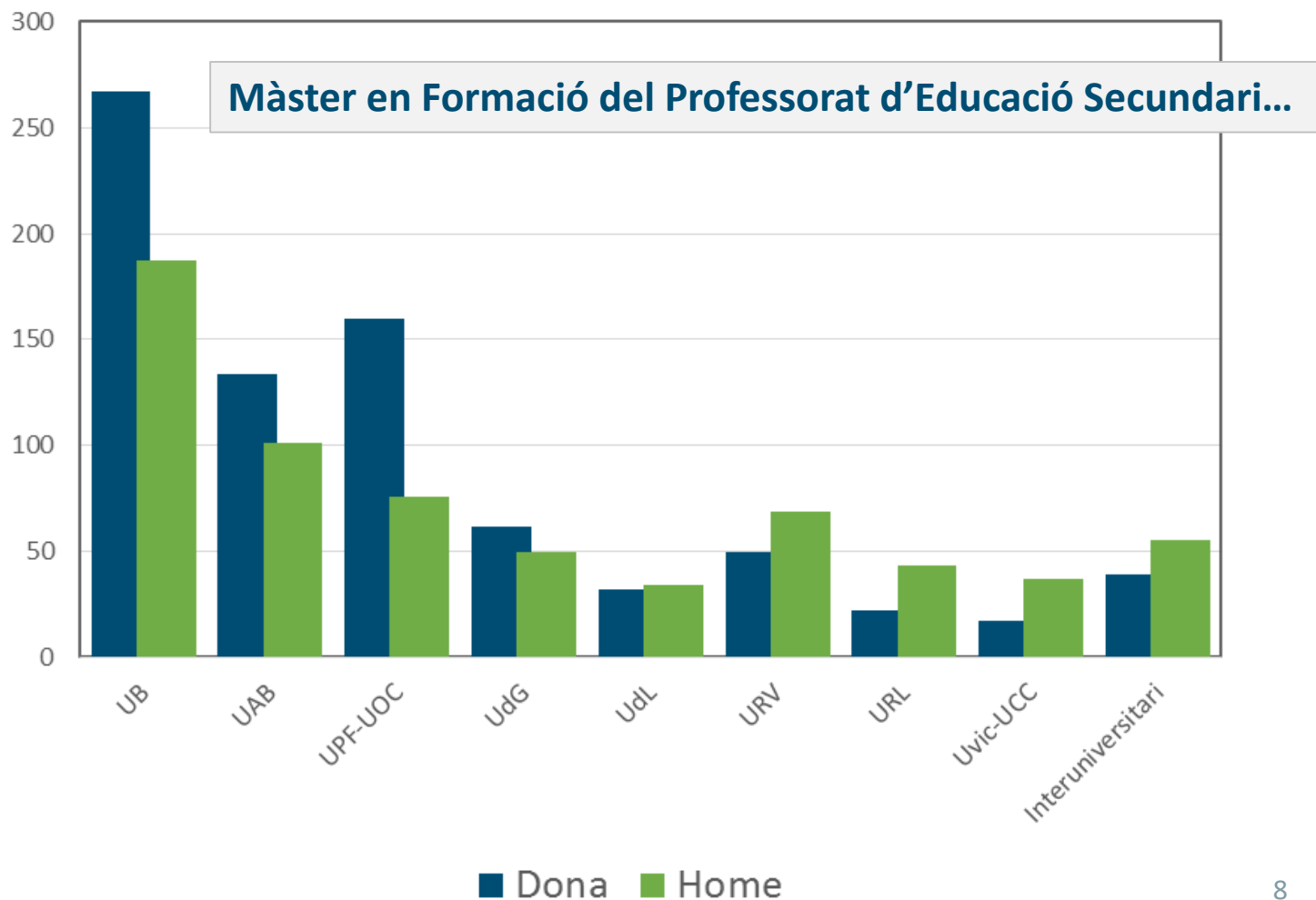
Com es pot trobar un major equilibri entre la presència masculina i femenina?

Distribució per edat i gènere dels alumnes matriculades



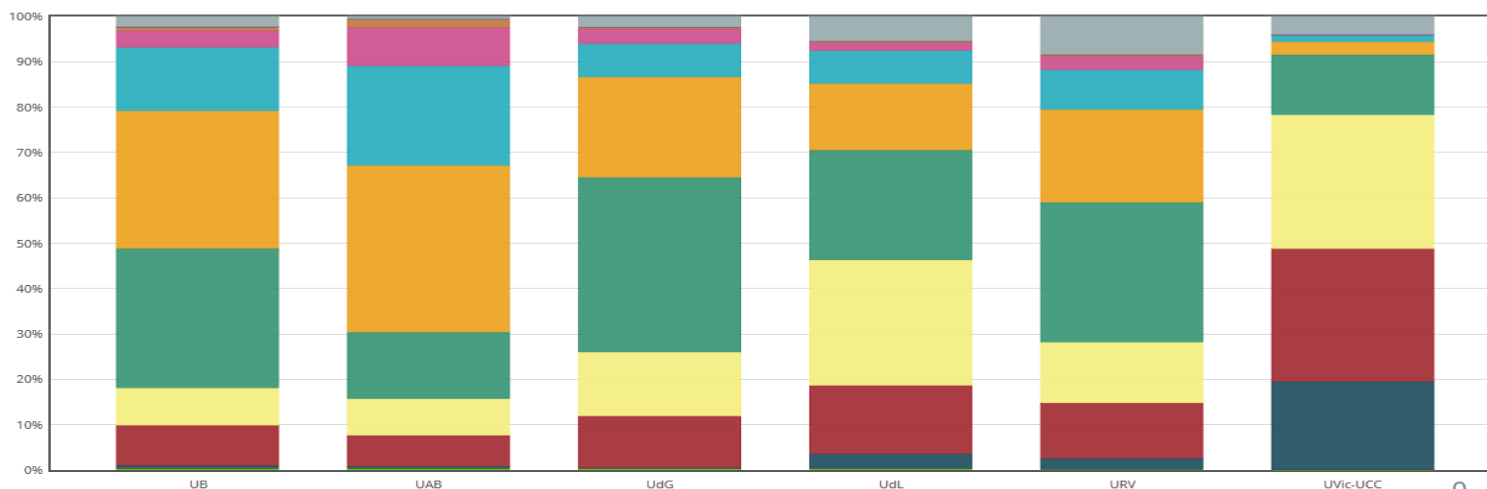
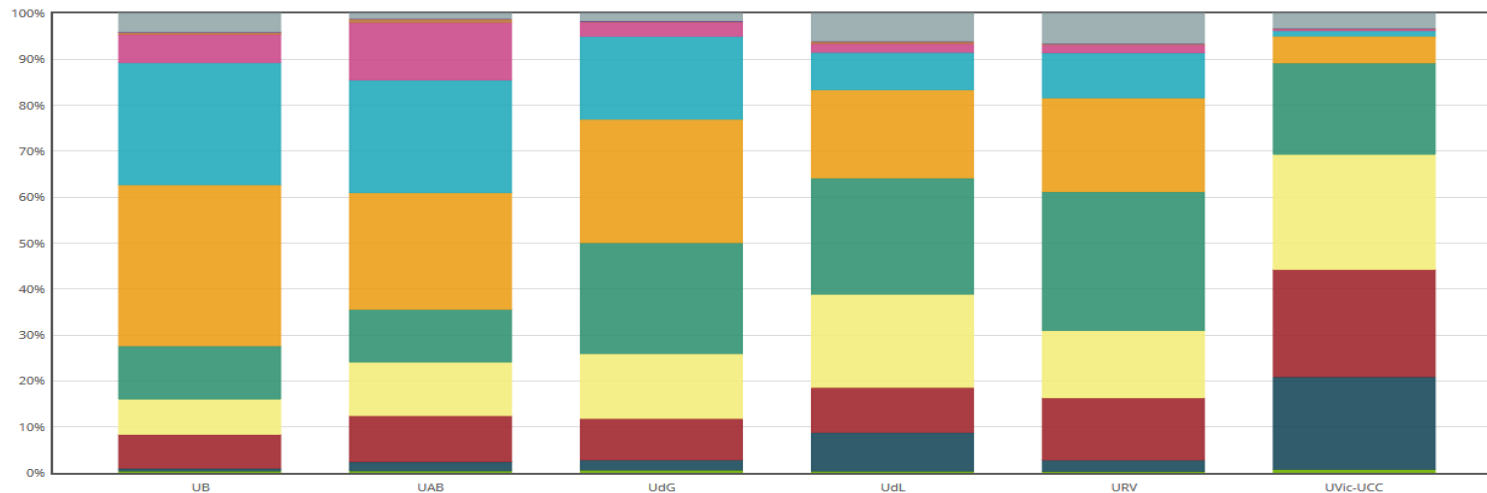
Com es pot trobar un major equilibri entre la presència masculina i femenina?

Distribució per Universitat dels alumnes matriculats en funció del gènere



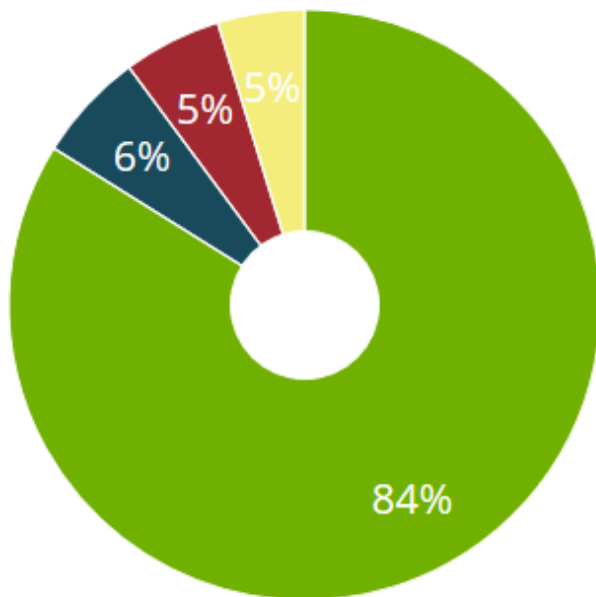
Quines accions es podrien fer per captar estudiants de Educació Secundària amb talent i vocació?

Evolució de la nota dels alumnes de nou ingrés



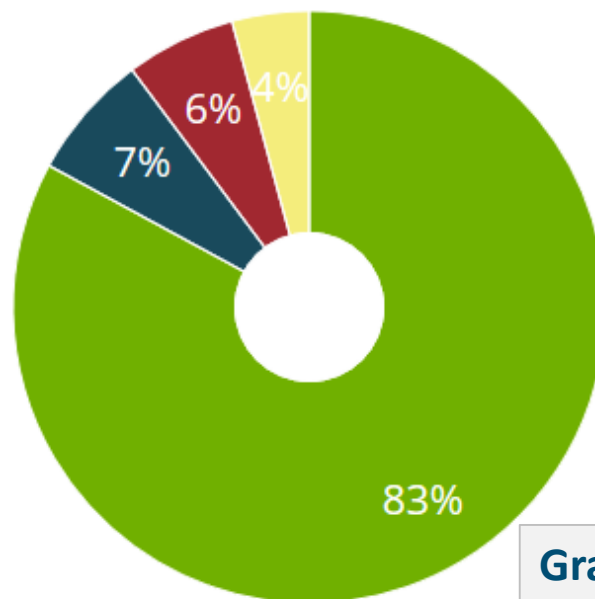
Quines accions es podrien fer per captar estudiants de Educació Secundària amb talent i vocació?

Assignacions segons preferència



**Grau
Educació
Infantil**

Assignacions segons preferència



**Grau
Educació
Primària**

- Assignació 1a opció
- Assignació 2a opció
- Assignació 3a opció
- Assignació 4a opció



Febleses detectades en relació a l'accés dels estudis universitaris docents

Grau Educació Infantil

Grau Educació Primària

problemas de...

- Excés d'estudiants en relació als recursos humans i materials previstos per a la docència.
- Idoneïtat del perfil d'entrada dels estudiants.

Màster en Formació del Professorat d'Educació Secundària Obligatòria i Batxillerat,
Formació Professional i Ensenyaments d'Idiomes

problemas pel que fa al/als...

- Nombre de matriculats en relació amb l'oferta .
- Perfil dels estudiants. Alguns dels estudiants assignats a les especialitats del MUFP no tenen la titulació requerida.
- Canvis en la programació de les diferents especialitats que la Generalitat de Catalunya fa cada any a les diferents universitats.

A partir d'indicadors disponibles com ara: **evolució de nota d'accés**, indicadors de **feminització dels estudis als centres**, etc. es planteja que aquest bloc **debatí sobre**:

1

Quines accions es podrien fer per **fomentar l'elecció dels estudis docents**? I per a **seleccionar millor els estudiants** que els cursaran?

2

Com es pot **trobar un major equilibri entre la presència masculina i femenina**?

3

Quines accions es podrien fer per **captar estudiants de Educació Secundària amb talent i vocació**?

4

Com es podria **impulsar l'accés de perfils diversos** per tal de **dotar de referents multiculturals** aquells centres on aquests són més habituals?

Quines **dificultats tenen aquests col·lectius** per accedir als estudis docents? (accions/ajuts).