

EQUITAT EN L'ACCÉS I EN LA INSERCIÓ PROFESSIONAL DELS GRADUATS I GRADUADES UNIVERSITARIS.

GRUP DE RECERCA EDUCACIÓ I TREBALL (GRET)

Equip investigador: Helena Troiano (Dtra.), Sandra Fachelli, Jordi Planas, Albert Sànchez-Gelabert, Mijail Figueroa, Marina Elias, Dani Torrents, Lidia Daza.

Assessors: Julio Carabaña, Josep M. Masjuan.

INFORMES DEL TREBALL

- **Capítulo 1: Evolución de la inserción profesional de los universitarios: de la expansión a la crisis duradera.**
- **Capítol 2: L'efecte de la compaginació d'estudis i feina en els resultats acadèmics i la inserció laboral.**
- **Capítol 3: La composició social de l'accés a la universitat.**
- **Capítol 4: La transició cap a la universitat.**

EQUITAT EN L'ACCÉS I EN LA INSERCIÓ PROFESSIONAL DELS GRADUATS I GRADUADES UNIVERSITARIS.

Capítol 4: La transició cap a la universitat.

GRUP DE RECERCA EDUCACIÓ I TREBALL (GRET)
Helena Troiano i Lidia Daza

Variables que expliquen l'accés (% de sí accedeixen)


- Notes:
 - Bones i molt bones 80%
 - Dolentes i molt dolentes: 57%
- Valoració que fan dels estudis:
 - Positiva o molt positiva 76%
 - Negativa o molt negativa 49%
- Via d'accés:
 - Batxillerat 88%
 - CFGS 49%
- Nivell d'estudis dels progenitors:
 - Superiors 84%
 - Secundaris 73%
 - Primaris 62%
- Ocupació dels progenitors:
 - Directors, gerents, tècnics i professionals 83%
 - Ocupacions de qualificació mitjana 70%
 - Ocupacions elementals 54%

EQUITAT EN L'ACCÉS I EN LA INSERCIÓ PROFESSIONAL DELS GRADUATS I GRADUADES UNIVERSITARIS.

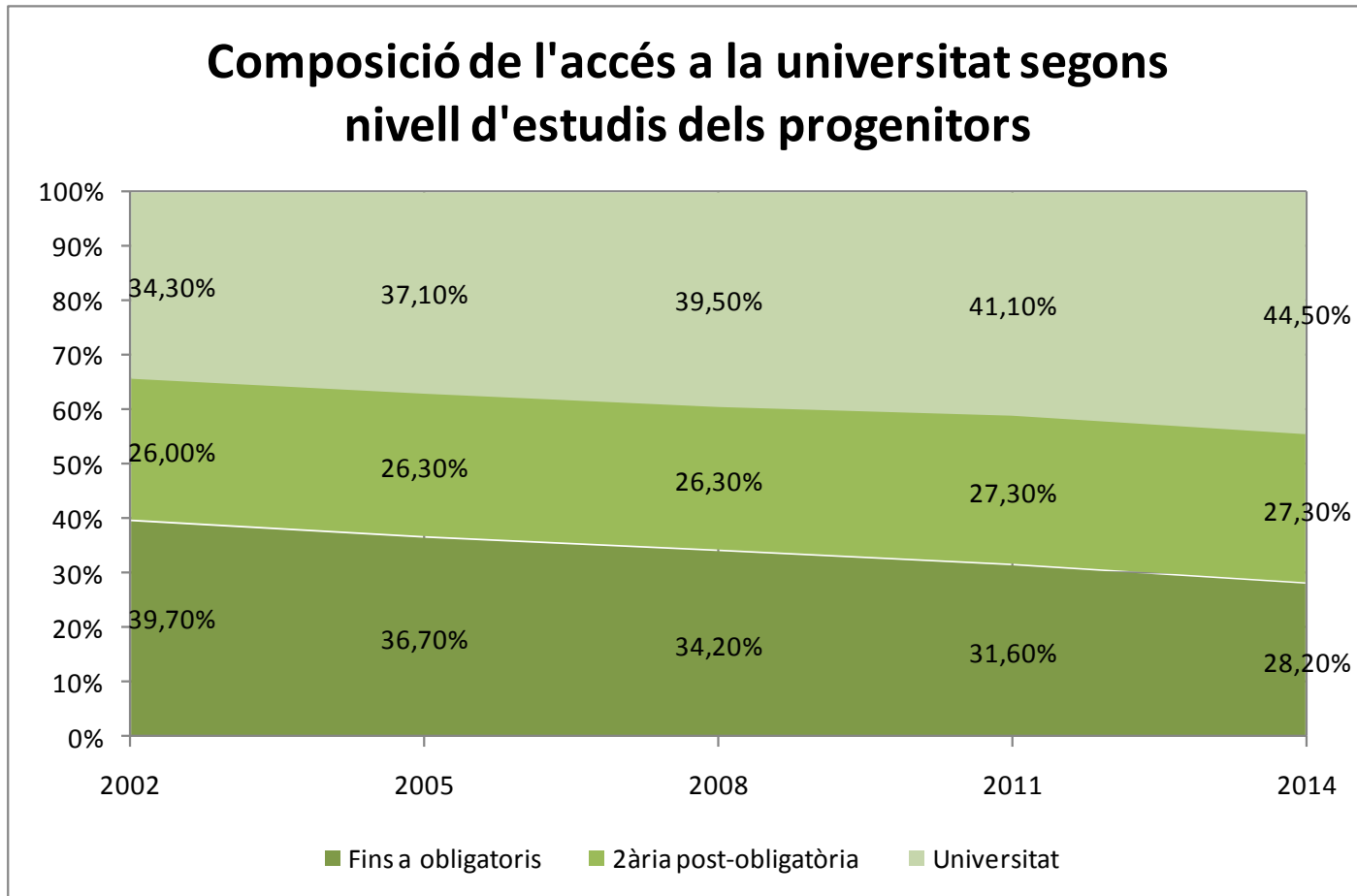
Capítol 3: La composició social de l'accés a la universitat.

GRUP DE RECERCA EDUCACIÓ I TREBALL (GRET)
Helena Troiano, Dani Torrents i Albert Sànchez-Gelabert

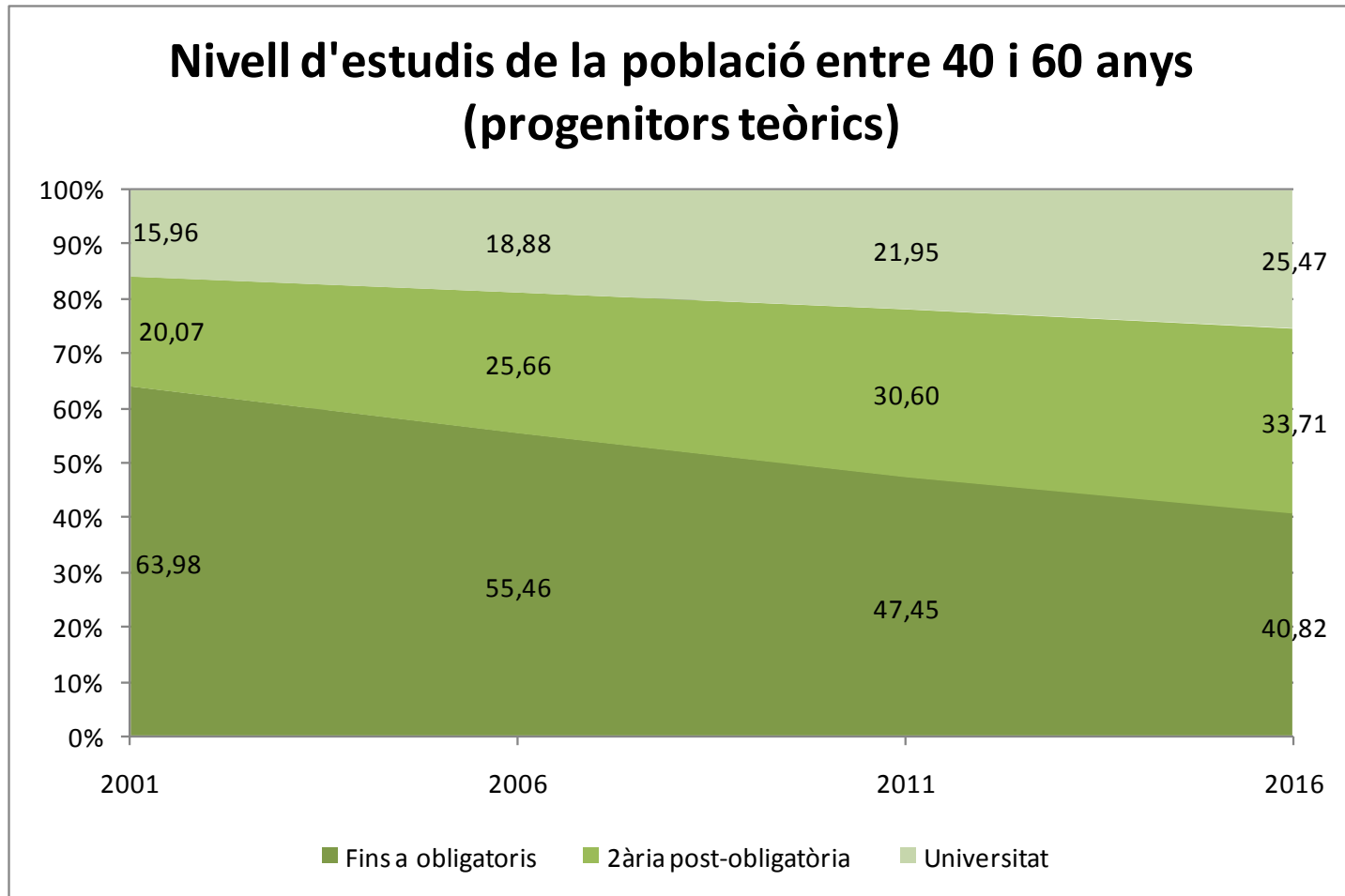
Anys amb Bases de Dades disponibles i esdeveniments del context

2002	2005	2008	2011	2014
		↑ Crisi	↑ Bolonya Connectivitat amb CFGS	↑ Preu matrícula
				
Descens demogràfic de la població jove				
Canvi en el nivell d'estudis de la generació dels progenitors				

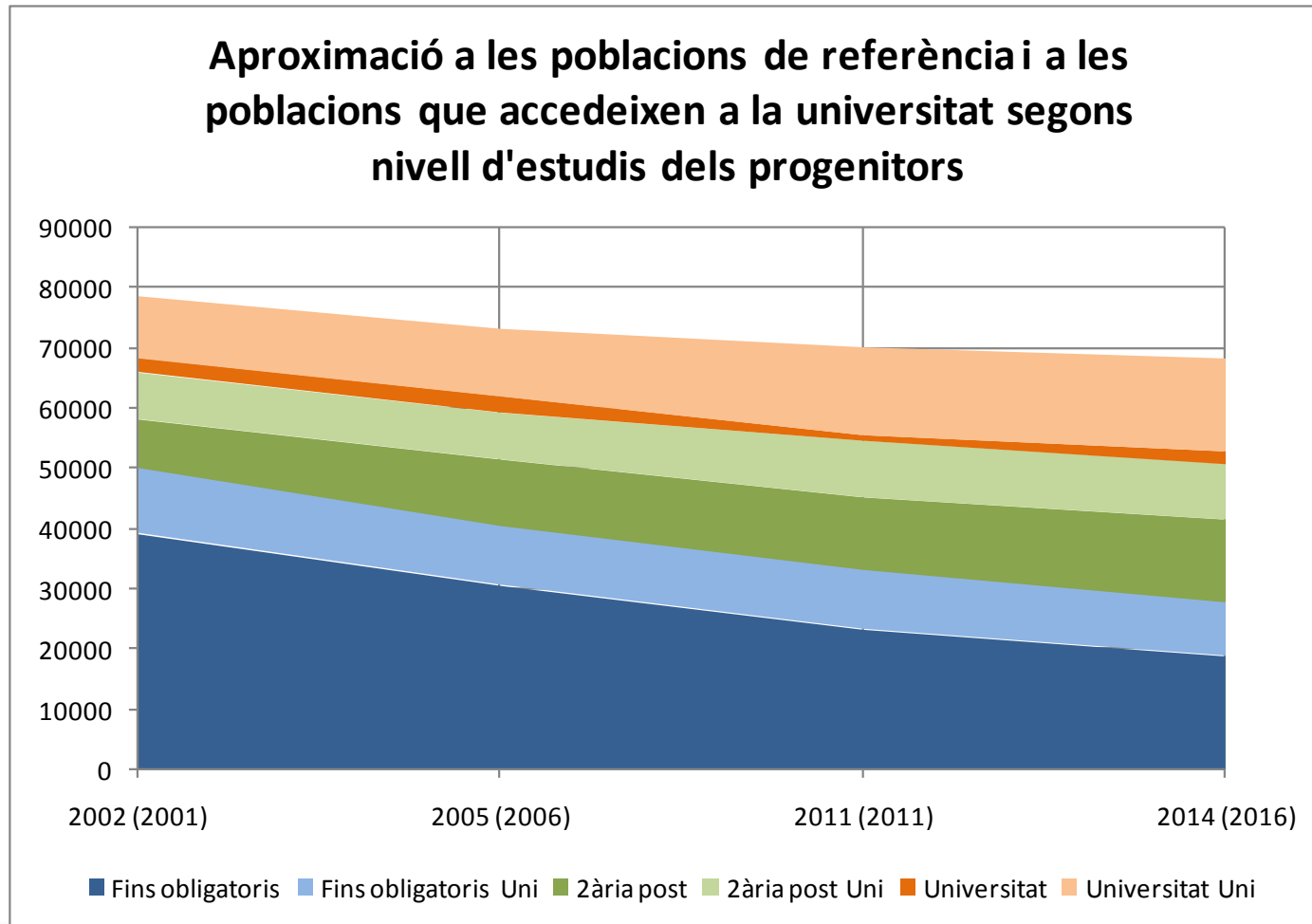
Composició de l'accés



Composició de la població 40-60 anys

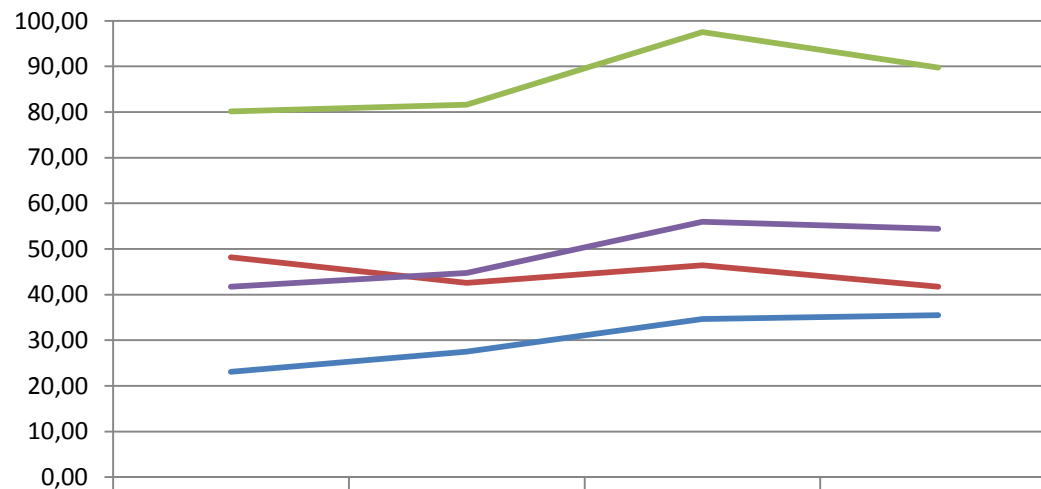


Evolució de la població i de l'accés



Aproximació a la taxa d'accés

**Aproximació a les taxes d'accés a la universitat
segons nivell d'estudis dels progenitors**



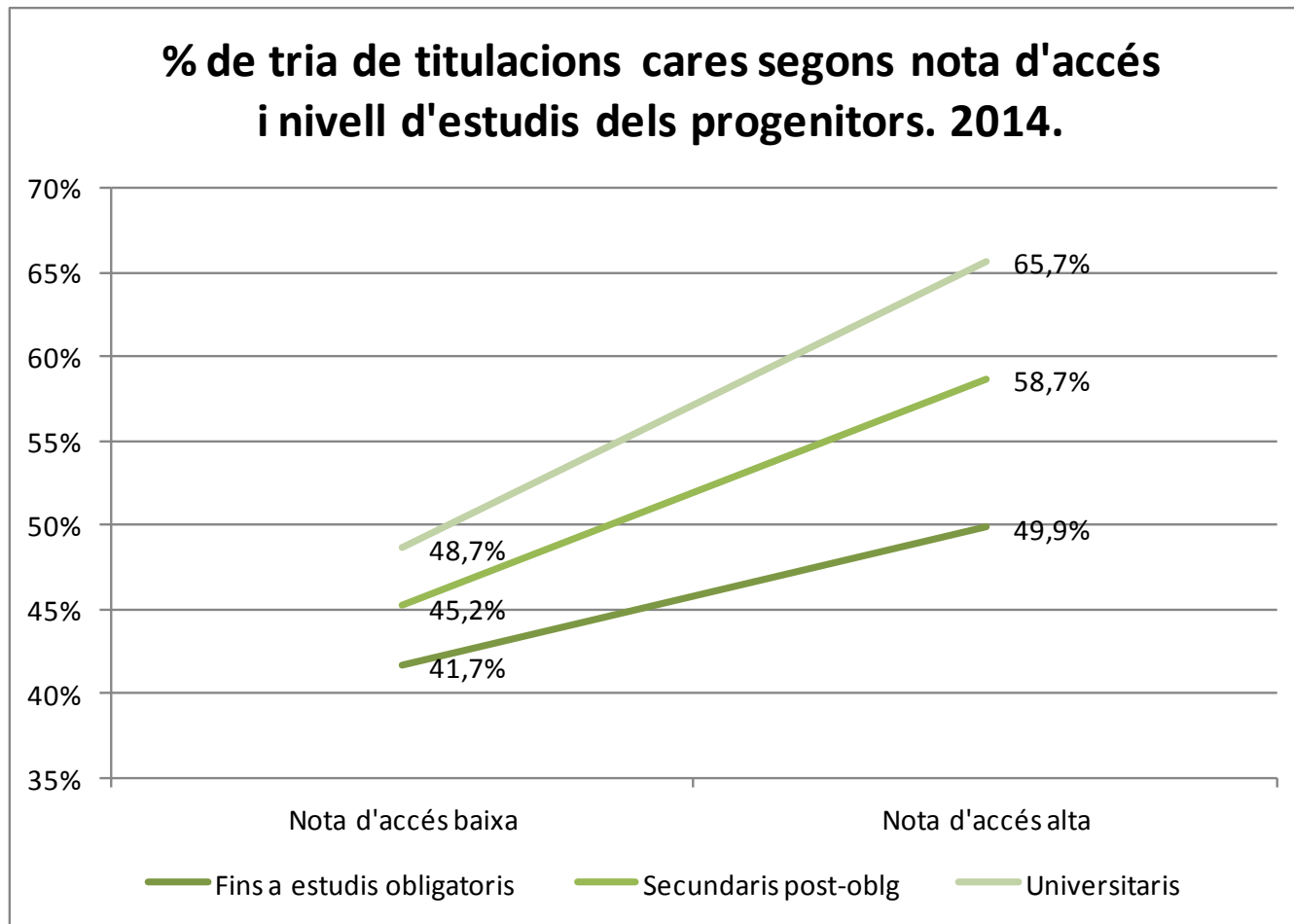
	2002	2005	2011	2014
— Fins a obligatoris	23,08	27,50	34,67	35,49
— 2ària post	48,20	42,53	46,41	41,71
— Universitat	80,12	81,59	97,54	89,77
— total	41,73	44,76	55,96	54,40

— Fins a obligatoris — 2ària post — Universitat — total

Evolució en la tria de cicle i àrea dels estudiants amb origen educatiu baix

- La desaparició dels cicles curts fa que els estudiants d'orígens educatius baixos accedeixin relativament més a graus que anteriorment eren de cicle llarg.
- Els d'origen educatiu baix:
 - Redueixen presència a Enginyeries
 - Canvien cap a titulacions més barates a Humanitats.
 - Persisteixen en titulacions més barates a Socials.
 - Només a Salut (amb pujada de preu forta) incrementen la seva aflluència.

Tria de carrera per preu segons origen educatiu i nota d'accés



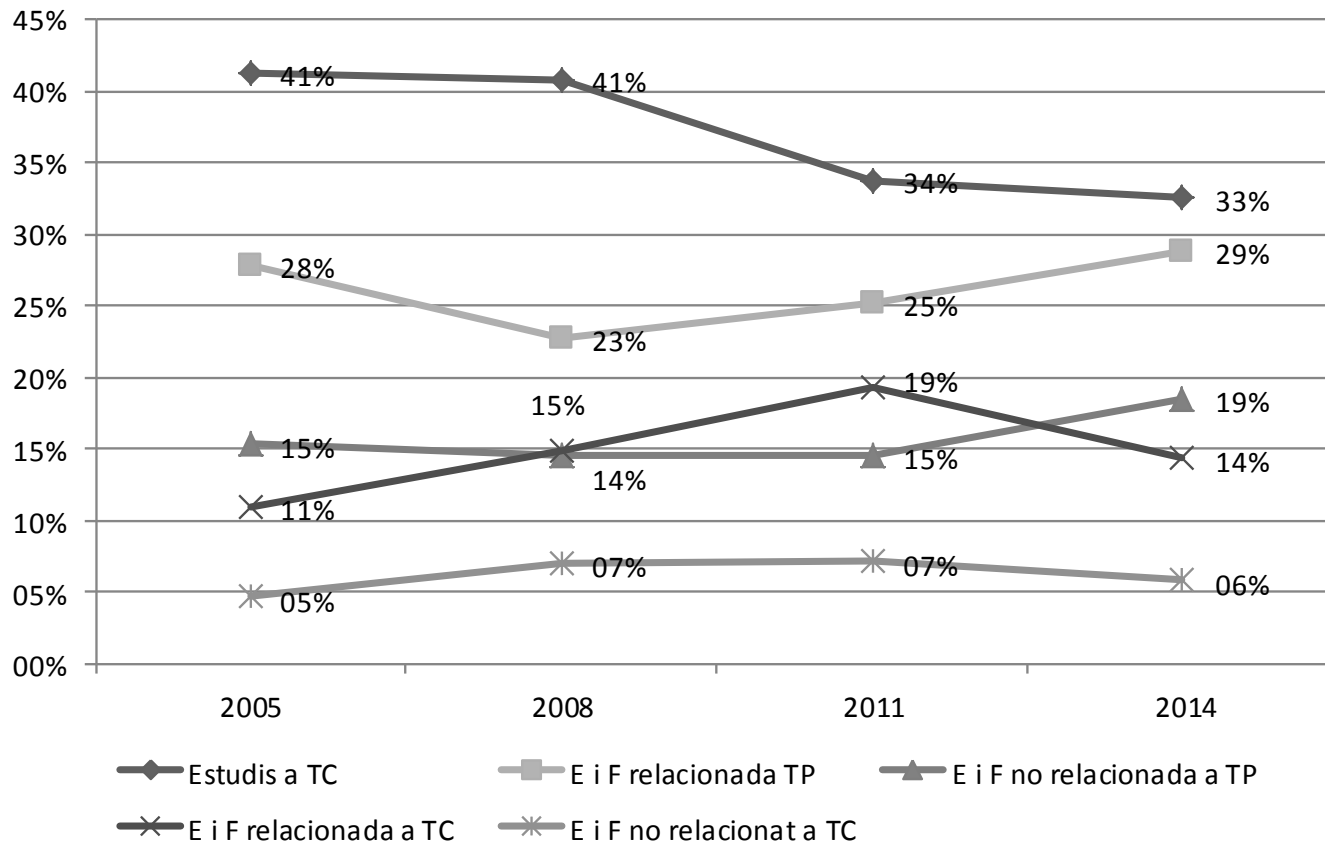
EQUITAT EN L'ACCÉS I EN LA INSERCIÓ PROFESSIONAL DELS GRADUATS I GRADUADES UNIVERSITARIS.

Capítol 2: L'efecte de la compaginació d'estudis i feina en els resultats acadèmics i la inserció laboral.

GRUP DE RECERCA EDUCACIÓ I TREBALL (GRET)
Albert Sànchez-Gelabert, Mijail Figueroa i Marina Elias

Evolució de la compaginació E/F

Percentatges de participació de titulats universitaris del sistema públic durant els dos últims anys dels seus estudis (2005-2014)



Compaginació E/F, notes i inserció

- Notes: Les millors notes són les dels Estudiants a Temps Complet i les dels qui compaginen Feina No Relacionada a Temps Complet (especialment per als d'origen baix i mig).
- Inserció (IQO): La millor inserció els qui compaginen Feina Relacionada a Temps Complet, seguits dels qui compaginen Feina Relacionada a Temps Parcial.
- Origen educatiu: Els d'origen alt obtenen en conjunt millors notes i millor inserció.
- Sexe: Les noies treuen en conjunt millors notes i pitjor inserció.

EQUITAT EN L'ACCÉS I EN LA INSERCIÓ PROFESSIONAL DELS GRADUATS I GRADUADES UNIVERSITARIS.

Capítol 1:

**Evolución de la inserción profesional de los
universitarios: de la expansión a la crisis duradera.**

GRUP DE RECERCA EDUCACIÓ I TREBALL (GRET)
Sandra Fachelli y Jordi Planas

Evolució de la inserció: procés d'alentiment

Entre 2008 i 2011: Lleuger alentiment, principalment degut a l'increment de l'atur.

Entre 2011 y 2014: S'intensifica l'alentiment i es nota en alguns indicadors més.

	2008	2011	2014
Increment de la taxa d'atur	3.2	8.1	12.4
Cau el treball a temps complet. % treball a temps complet.	80.4	71.9	59.9
Menor adequació entre estudis i feina. % adequació.	86.2	85.8	79.5
Baixada de salari real (ref. IPC). % respecte any anterior estudiat.		- 1.9	- 8.5
Menor oferta de feina en el sector públic. % sector públic.	33.0	33.5	20.0

Origen social i inserció I

Máximo nivel de estudio de los padres	Primario o			Total
	sin estudios	Medianos	Superiores	
Directores y gerentes	2,7%	3,6%	3,8%	3,3%
Residuos ajustados	-2,3	,7	1,6	
Técnicos y profesionales científicos e intelectuales	61,5%	63,7%	67,5%	64,3%
Residuos ajustados	-3,6	-,6	4,2	
Técnicos; profesionales de apoyo	14,0%	16,2%	16,5%	15,5%
Residuos ajustados	-2,6	,9	1,8	
Empleado contable, administrativo y otros empleados de oficina	10,6%	9,3%	6,0%	8,6%
Residuos ajustados	4,5	1,4	-5,7	
Trabajadores de los servicios de restauración, personales, protección y vendedores	8,3%	5,4%	4,4%	6,1%
Residuos ajustados	5,8	-1,5	-4,4	
Trabajadores cualificados, operadores y ocupaciones elementales	2,9%	1,8%	1,8%	2,2%
Residuos ajustados	3,0	-1,3	-1,8	
Total	100,0%	100,0%	100,0%	100,0%

Origen social i inserció II

Anàlisi multivariada sobre nivell d'ingressos dels qui tenen contracte a temps complet, enquesta AQU 2014. Selecció de les variables amb major contribució a l'explicació de la variància.

	Coeficient Beta no estandarditzat	Contribució a la variància total explicada. %.
Ciències socials (referència: Tècnica)	-344	15,7
Contracte Temporal (referència: Fix)	-326	13,1
Dona (referència: Home)	-224	13
Edat (per any)	23	10,7
Branca Educació i Cultura (referència: indústria, agricultura-pesca)	-347	8,4
Fer funcions universitàries (referència: no fer-ne)	238	8,2

Origen educatiu: Entre totes les categories contribueixen a explicar només un 1,7% de la variància total.

Conclusions principals

- **Accés:**
 - Les desigualtats per classe social persisteixen, tot i que no s'intensifiquen durant el període estudiat.
 - No obstant, s'observen canvis en l'estratificació horitzontal (per titulacions) de l'accés.
- **Inserció:**
 - L'efecte de l'origen social és molt petit, no tant el de sexe, sempre i quan es controli per àrea d'estudi.