



Agència
per a la Qualitat
del Sistema Universitari
de **Catalunya**

www.aqu.cat

LA QUALITAT DE LA FORMACIÓ DURANT ELS ESTUDIS UNIVERSITARIS DOCENTS

*Jornada La formació del personal docent: des de l'accés a la
universitat fins a l'exercici professional*

Palau Macaya

27.06.2017

Orden ECI/3854/2007, de 27 de diciembre, por la que se establecen los requisitos para la verificación de los títulos universitarios oficiales que habiliten para el ejercicio de la profesión de Maestro en Educación Infantil

| Matèries | Nre. ECTS |
|--|-----------|
| DE FORMACIÓ BÀSICA <ul style="list-style-type: none"> - Processos educatius, aprenentatge i desenvolupament de la personalitat (0-6 anys) - Dificultats d'aprenentatge i trastorns del desenvolupament - Societat, família i escola - Infància, salut i alimentació - Organització de l'espai escolar, materials i habilitats docents - Observació sistemàtica i anàlisi de contextos - L'escola d'educació infantil | 100 |
| DIDÀCTIC I DISCIPLINAR <ul style="list-style-type: none"> - Aprenentatge de les Ciències de la Naturalesa, de les Ciències Socials i de la Matemàtica - Aprenentatge de Llengües i Lectoescriptura - Música, expressió plàstica i corporal | 60 |
| PRÀCTICUM Pràctiques, incloent el TFG | 50 |

Orden ECI/3854/2007, de 27 de diciembre, por la que se establecen los requisitos para la verificación de los títulos universitarios oficiales que habiliten para el ejercicio de la profesión de Maestro en Educación Primaria

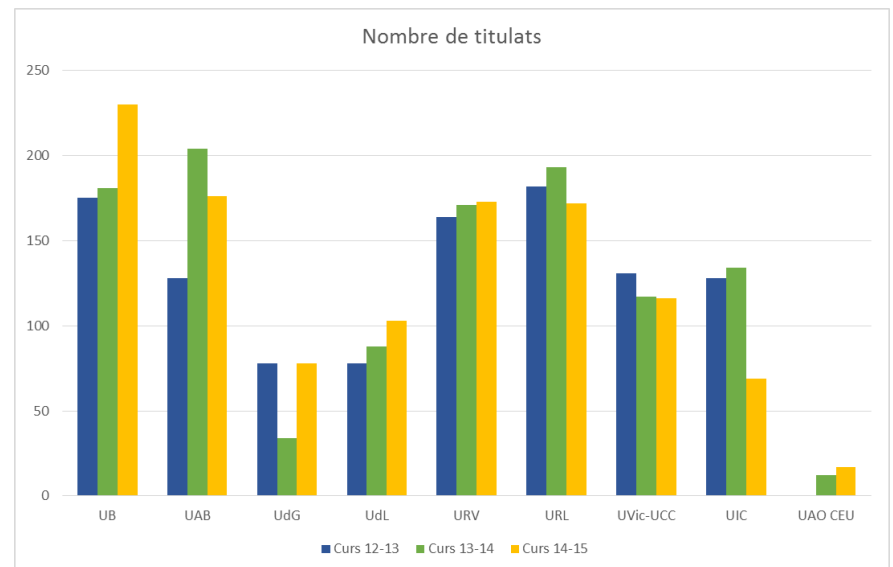
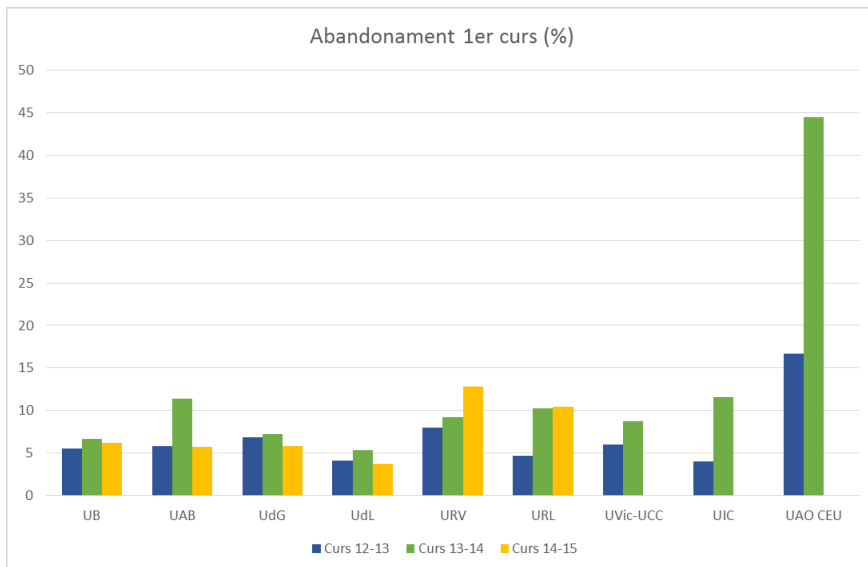
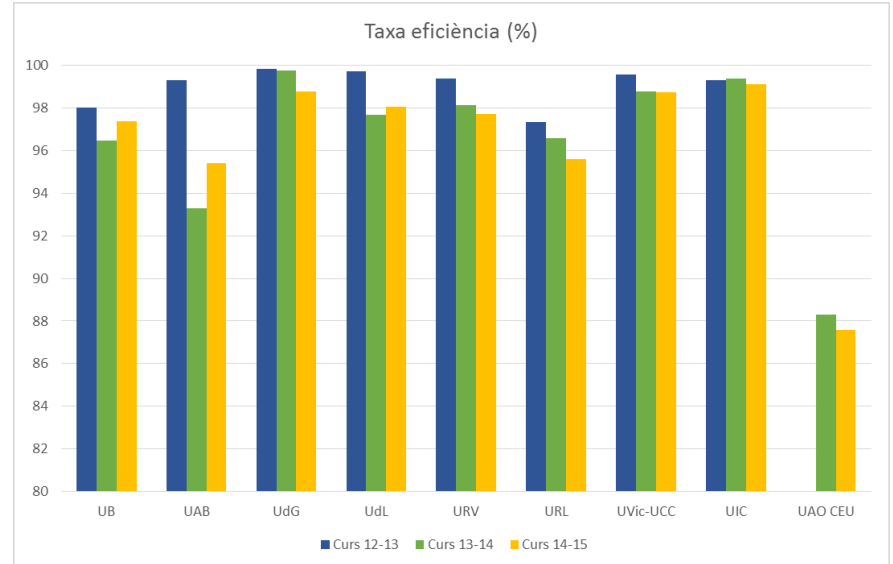
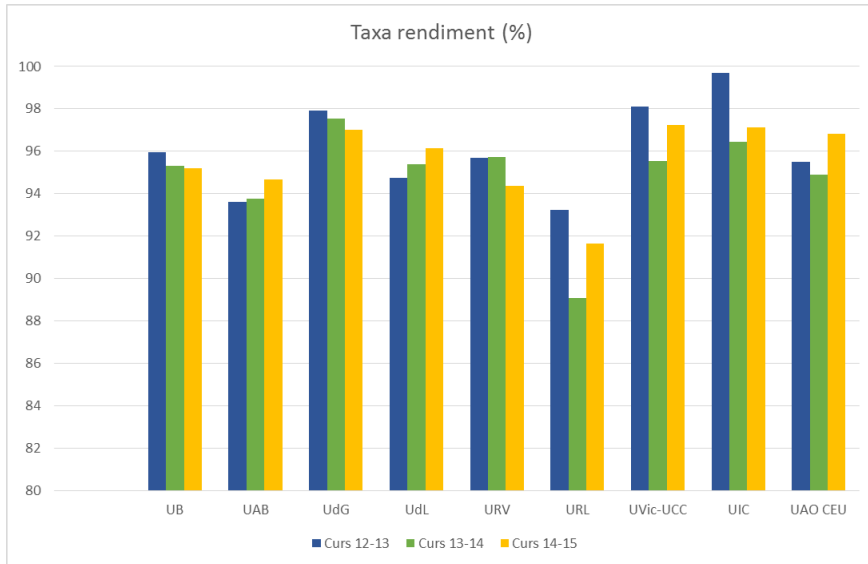
| Matèries | Nre. ECTS |
|--|-----------|
| DE FORMACIÓ BÀSICA <ul style="list-style-type: none"> - Aprenentatge i desenvolupament de la personalitat - Processos i contextos educatius - Societat, família i escola | 60 |
| DIDÀCTIC I DISCIPLINAR Ensenyament i aprenentatge de: <ul style="list-style-type: none"> - Ciències Experimentals - Ciències Socials - Matemàtiques - Llengües - Educació musical, plàstica i visual - Educació física | 100 |
| PRÀCTICUM Pràctiques, incloent el TFG | 50 |

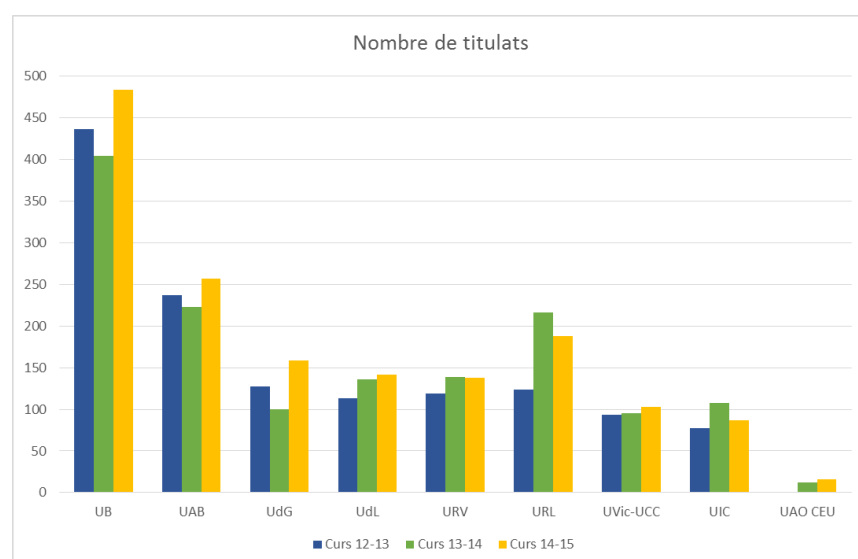
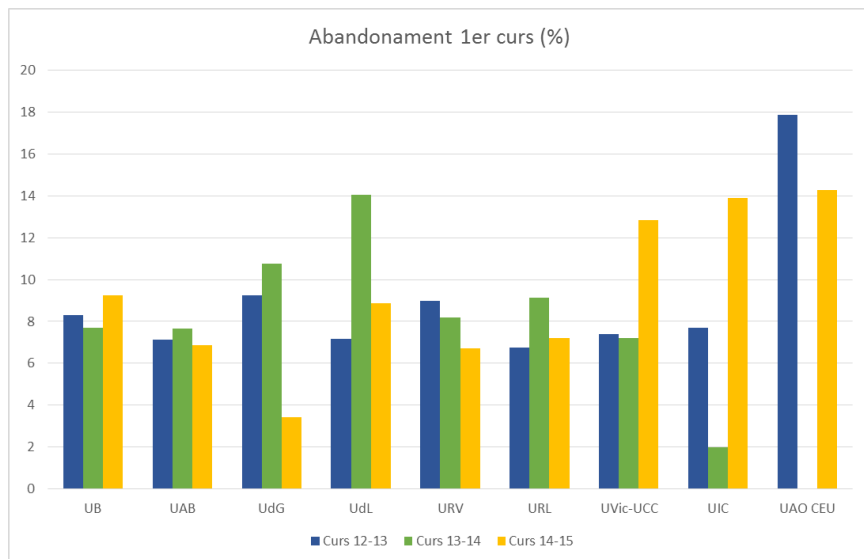
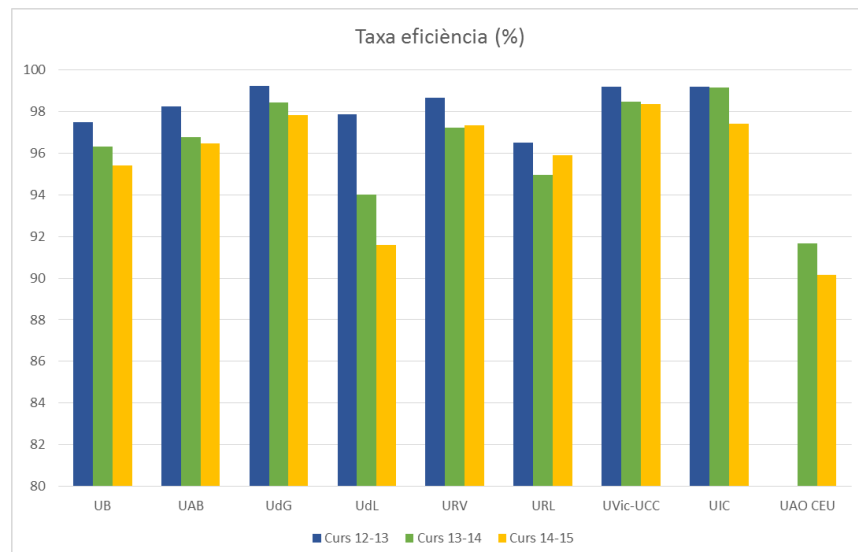
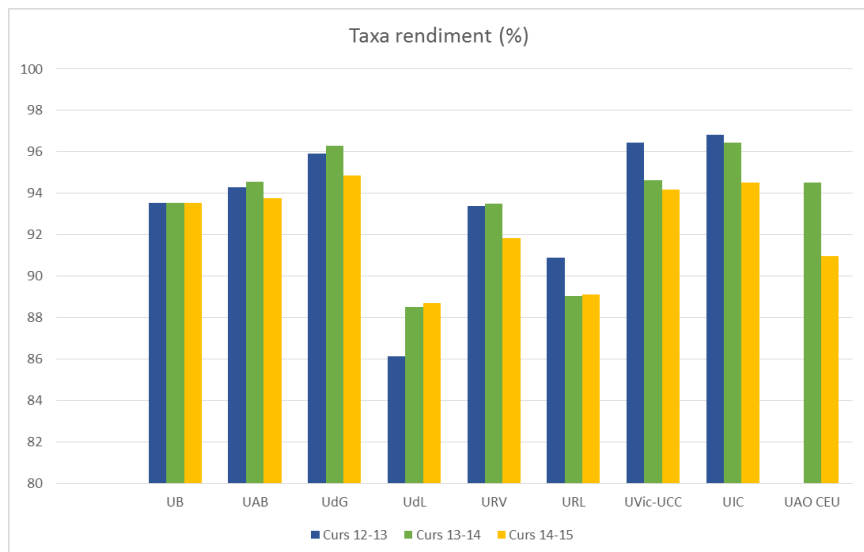


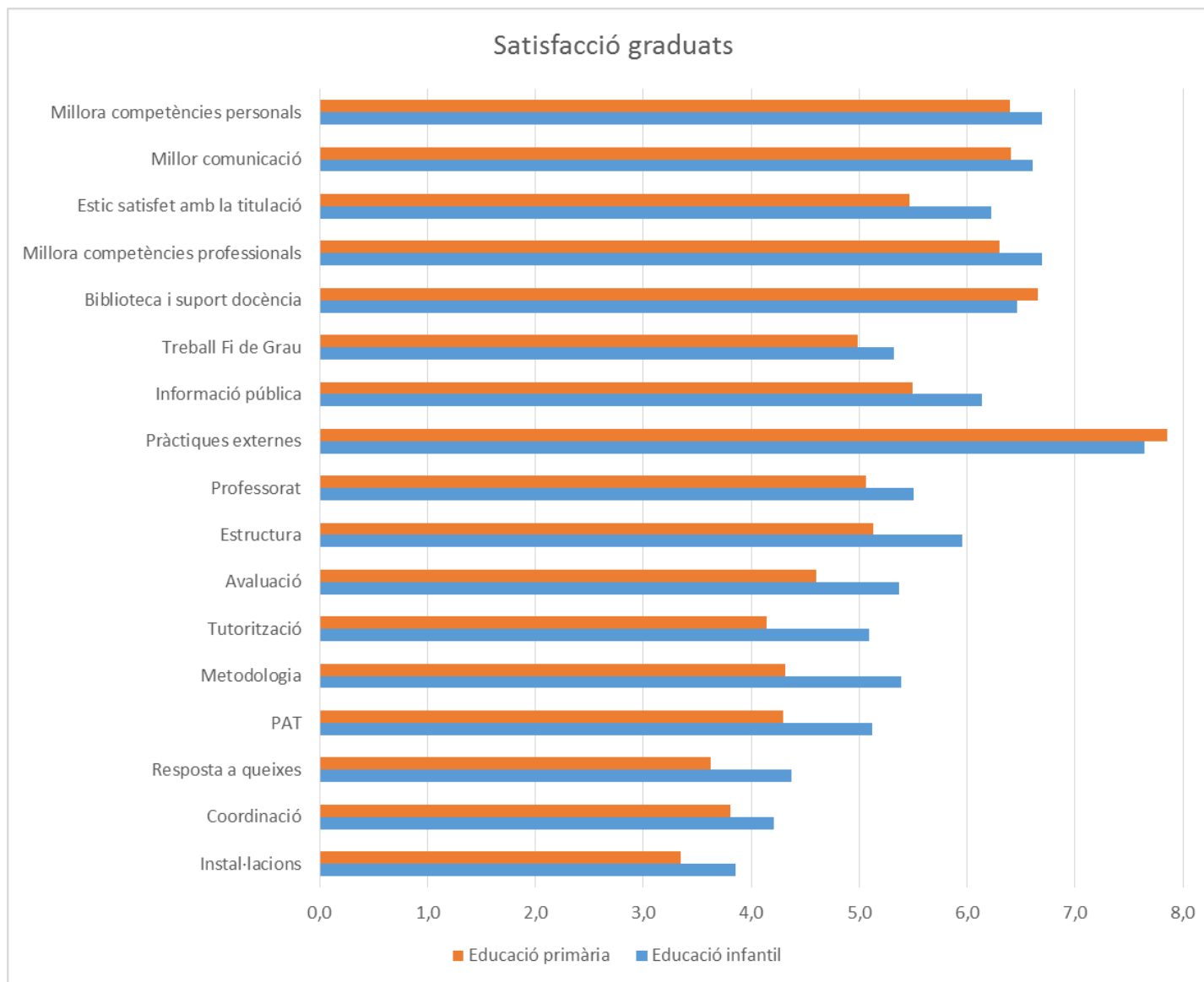
Orden EDU/3498/2011, de 16 de diciembre, por la que se modifica la Orden ECI/3858/2007, de 27 de diciembre, por la que se establecen los requisitos para la verificación de los títulos universitarios oficiales que habiliten para el ejercicio de las profesiones de Profesor de Educación Secundaria Obligatoria y Bachillerato, Formación Profesional y Enseñanzas de idiomas

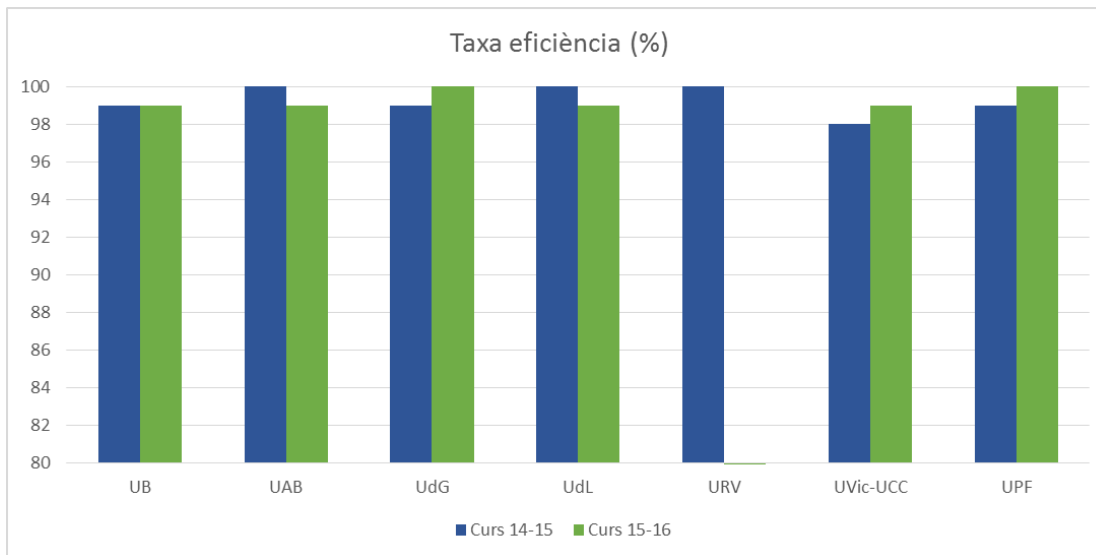
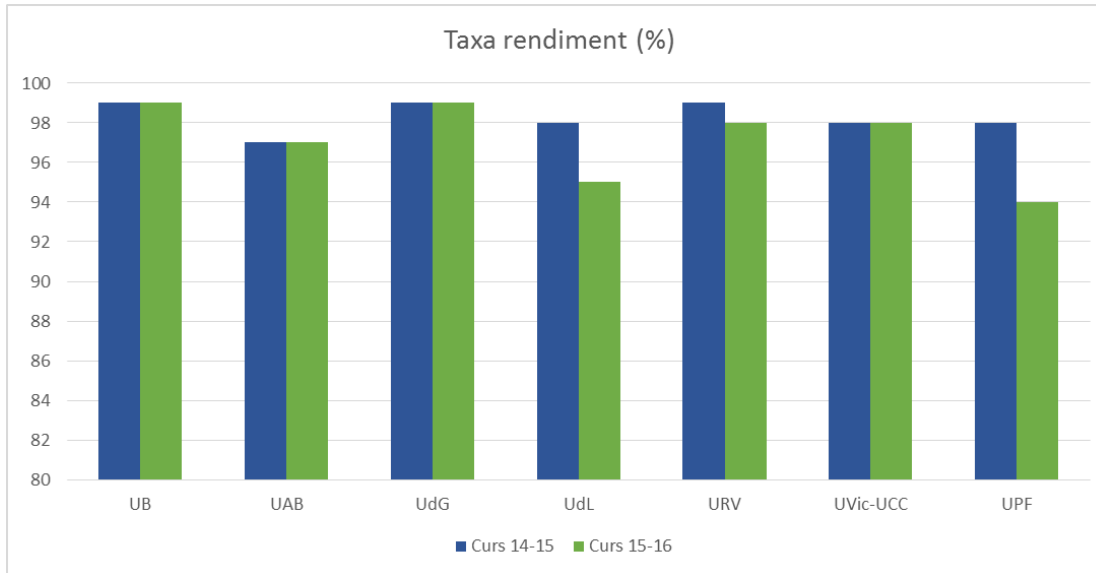
| Matèries | Nre. ECTS |
|--|-----------|
| GENÈRIC <ul style="list-style-type: none"> - Desenvolupament, aprenentatge i educació - Processos i contextos educatius - Societat, família i educació | 12 |
| ESPECÍFIC <ul style="list-style-type: none"> - Els àmbits de l'orientació educativa i l'assessorament psicopedagògic - Els processos de l'orientació educativa i l'assessorament psicopedagògic - Educació inclusiva i atenció a la diversitat - La recerca i innovació educativa i la gestió del canvi | 24 |
| PRÀCTICUM I TFM | 16 |

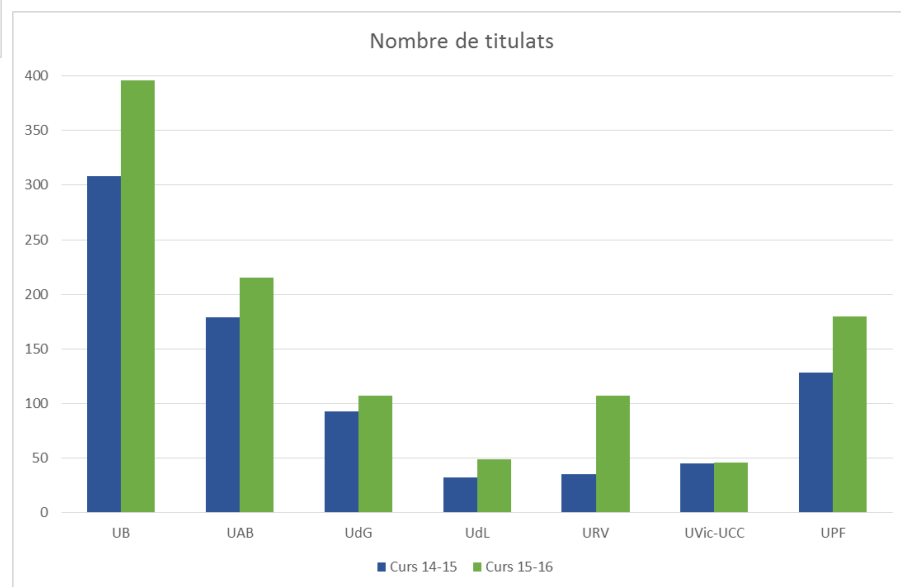
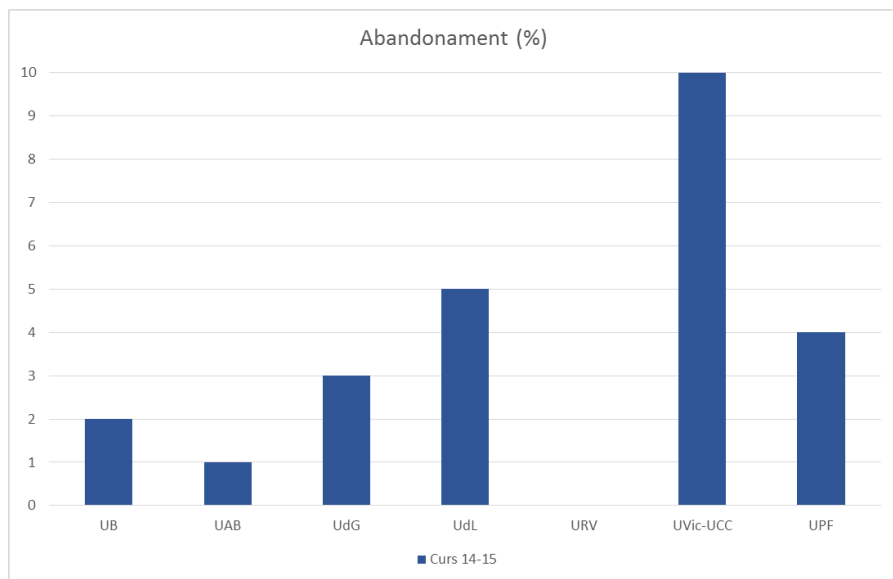












G Educació Infantil

| | |
|-------|---|
| DIM 1 | Qualitat del programa formatiu |
| DIM 2 | Pertinència de la informació pública |
| DIM 3 | Eficàcia del sistema de garantia interna de la qualitat |
| DIM 4 | Adequació del professorat al programa formatiu |
| DIM 5 | Eficàcia dels sistemes de suport a l'aprenentatge |
| DIM 6 | Qualitat dels resultats dels programes formatius |

| |
|---------------------------|
| S'assoleix amb qualitat |
| S'assoleix |
| S'assoleix amb condicions |
| No s'assoleix |

| DIM 1 | DIM 2 | DIM 3 | DIM 4 | DIM 5 | DIM 6 |
|--------|------------|--------|--------|------------|------------|
| Green | Yellow | Yellow | Green | Green | Green |
| Green | Dark Green | Green | Green | Green | Green |
| Yellow | Green | Yellow | Yellow | Green | Yellow |
| Green | Dark Green | Green | Yellow | Green | Yellow |
| Green | Green | Green | Yellow | Green | Green |
| Green | Green | Green | Yellow | Green | Green |
| Yellow | Dark Green | Green | Green | Dark Green | Dark Green |
| Green | Green | Yellow | Yellow | Green | Green |
| Green | Yellow | Green | Green | Green | Green |

| Resultat |
|--------------------------|
| Acreditat |
| Acreditat |
| Acreditat amb condicions |
| Acreditat amb condicions |
| Acreditat |
| Acreditat |
| Acreditat |
| Acreditat amb condicions |
| Acreditat |

G Educació Primària

| | |
|-------|---|
| DIM 1 | Qualitat del programa formatiu |
| DIM 2 | Pertinència de la informació pública |
| DIM 3 | Eficàcia del sistema de garantia interna de la qualitat |
| DIM 4 | Adequació del professorat al programa formatiu |
| DIM 5 | Eficàcia dels sistemes de suport a l'aprenentatge |
| DIM 6 | Qualitat dels resultats dels programes formatius |

| |
|---------------------------|
| S'assoleix amb qualitat |
| S'assoleix |
| S'assoleix amb condicions |
| No s'assoleix |

| DIM 1 | DIM 2 | DIM 3 | DIM 4 | DIM 5 | DIM 6 |
|--------|------------|--------|--------|------------|------------|
| Green | Yellow | Yellow | Green | Green | Green |
| Green | Dark Green | Green | Green | Green | Green |
| Yellow | Green | Yellow | Yellow | Green | Yellow |
| Green | Dark Green | Green | Yellow | Green | Yellow |
| Green | Green | Green | Yellow | Green | Green |
| Green | Green | Green | Green | Green | Green |
| Green | Dark Green | Green | Green | Dark Green | Dark Green |
| Green | Green | Yellow | Yellow | Green | Green |
| Green | Yellow | Green | Green | Green | Green |

| Resultat |
|--------------------------|
| Acreditat |
| Acreditat |
| Acreditat amb condicions |
| Acreditat amb condicions |
| Acreditat |
| Acreditat |
| Acreditat |
| Acreditat amb condicions |
| Acreditat |

Graus Educació Infantil / Educació Primària

En 6 casos (d'un total de 9) - G Educació Infantil - i en 5 casos (d'un total de 9) - G Educació Primària - es realitzen observacions relacionades amb el professorat:

- a. Incrementar el nombre de professors doctors i doctors acreditats.
- b. Desenvolupar la funció de recerca del professorat incrementant la seva dedicació a aquestes tasques.
- c. Equilibri entre la plantilla de professorat a temps complet i temps parcial (G Primària).



Graus Educació Infantil / Educació Primària

En 3 casos (d'un total de 9) - G Educació Infantil - i en 4 casos (d'un total de 9) - G Educació Primària - es realitzen observacions relacionades amb la qualitat dels resultats dels programes formatius:

a. TFG

- Concretar el disseny del TFG.
- Clarificar la normativa del TFG.
- Establir criteris per a l'assignació de tutors al TFG amb nivell formació acadèmic i dedicació adequada / clarificar la tutorització del TFG.
- Revisar el sistema d'avaluació.

b. Pràctiques externes

- Concretar el disseny de la memòria de pràctiques.
- Clarificar la tutorització de les pràctiques externes.
- Revisar el sistema d'avaluació.

Graus Educació Infantil / Educació Primària

c. Altres

- Major equilibri entre els sistemes d'aprenentatge que prioritzen els coneixements teòrics amb els que fomenten la seva aplicació pràctica.
- Millorar les opcions professionalitzadores de la formació teòrica que reben els estudiants, posant èmfasi en les competències desenvolupades.
- Completar el procés de recollida i anàlisi de la informació sobre la IL.
- Millorar les enquestes de satisfacció dels alumnes.

Altres estàndards

- Reduir la ratio tutor – alumne, per tal de permetre un major seguiment del seguiment del procés de tutorització.
- Revisar alguns aspectes de les instal·lacions que poden ser clau per al bon desenvolupament dels processos d'ensenyament-aprenentatge.

MU Formació Professorat de Secundària Obligatòria i Batxillerat, Formació Professional i Ensenyament d'Idiomes

| | |
|-------|---|
| DIM 1 | Qualitat del programa formatiu |
| DIM 2 | Pertinència de la informació pública |
| DIM 3 | Eficàcia del sistema de garantia interna de la qualitat |
| DIM 4 | Adequació del professorat al programa formatiu |
| DIM 5 | Eficàcia dels sistemes de suport a l'aprenentatge |
| DIM 6 | Qualitat dels resultats dels programes formatius |

| |
|---------------------------|
| S'assoleix amb qualitat |
| S'assoleix |
| S'assoleix amb condicions |
| No s'assoleix |

| DIM 1 | DIM 2 | DIM 3 | DIM 4 | DIM 5 | DIM 6 |
|--------|--------|-------|-------|--------|-------|
| Yellow | | | | | |
| Yellow | | | | | |
| Green | Yellow | Green | | | |
| Green | Yellow | Green | | | |
| Green | Yellow | | | | Green |
| Green | Yellow | Green | | | |
| Green | | | | Yellow | Green |
| Green | | | | | |
| Green | Yellow | Green | | | |

| Resultat |
|--------------------------|
| Acreditat amb condicions |
| Acreditat amb condicions |
| Acreditat |
| Acreditat |
| Acreditat amb condicions |
| Acreditat |
| Acreditat |
| Acreditat |
| Acreditat |

Consideracions per a les administracions educatives

Pràctiques externes. Reptes i solucions

- *Aspecte més valorat per l'alumnat, però que suscita menys reflexió crítica.*
- *Problemes relacionats amb la coordinació amb els centres, l'assignació de professorat tutor, o la necessitat de disposar de plans de pràctiques que assenyalin directrius clares sobre les activitats formatives i els sistemes d'avaluació.*
- Establir un pla de treball en què es reflectissin quines activitats i amb quina intensitat es duran a terme.
- Objectivar, per mitjà d'un document pertinent, en què consistiran les pràctiques i com es duran a terme. Aquesta objectivació ha de ser evident per al centre, per a l'alumnat i per a la universitat.
- Creació d'una xarxa de centres i professors de pràctiques de Catalunya. Els centres de pràctiques han de presentar certes característiques i oferir una certa dimensió. Ser centre de pràctiques ha de significar alguna cosa, tenir algun reconeixement, oferir un plus de qualitat.
- Organitzar la coordinació en 3 nivells: coordinació general a càrrec dels responsables del títol, coordinació en cada centre amb una figura responsable, i coordinació institucional entre Conselleria i universitats.

Consideracions per a les institucions formatives (1/5)

Satisfacció estudiants. Reptes i solucions

- *Integrar als estudiants en el SGIQ en un sentit ple, de manera que.*
 - Disposin d'una bona informació sobre tots els estàndards implicats en l'avaluació de la qualitat.
 - Siguin participants actius en els informes de seguiment i les propostes de millora.
 - Puguin manifestar el seu grau de satisfacció sobre tots els aspectes implicats en la seva formació.
 - Disposin de vies per canalitzar els seus suggeriments i/o queixes.



Consideracions per a les institucions formatives (2/5)

Professorat. Reptes i solucions

- *Professorat universitari. Disminució del professorat universitari amb vinculació permanent a la universitat i la falta de compromís de facultats diferents de les d'Educació amb la formació impartida en el MUFP no faciliten la docència.*
- Donar suporta a la dotació de places docents de qualitat amb un perfil específic i a l'encàrrec docent en el MUFP.
- Els equips rectorals han de reconèixer en els PDA i POD el nombre de crèdits reals que implica la tutoria de pràctiques i TFM, i limitar a un màxim de 3 o 4 alumnes/professor.
- Seleccionar al professorat en funció de criteris d'idoneïtat.
- Des de la coordinació del MUFP s'ha de promoure la vinculació entre docència, tutoria de pràctiques i direcció de TFM.
- Adoptar mecanismes efectius de seguiment de la docència.

Consideracions per a les institucions formatives (3/5)

Professorat. Reptes i solucions

- *Professorat d'educació secundària associat. Professorat imprescindible per a una formació de qualitat i, en general, es constata un elevat grau de satisfacció dels estudiants.*
- Reduir el seu horari lectiu als centres de secundària.
- Reconèixer aquesta tasca com a mèrit rellevant en concursos de trasllat i altres concursos de mèrits.
- Incentiva l'accés a programes de màster i doctorat en educació, amb matrícules gratuïtes o llicències per estudis.
- Estudiar la possibilitat que se'ls reconegui un cert nombre de crèdits en accedir a programes de màster o doctorat en educació.
- Reconeixement de la seva participació en projectes de recerca com a membres dels equips investigadors i no tan sols com a membres dels grups de treball.

Consideracions per a les institucions formatives (4/5)

Professorat. Reptes i solucions

- *Professorat de secundària tutor als centres de pràctiques. Professorat de secundària en actiu és imprescindible. Grans dificultats en algunes zones amb alta demanda de centres de pràctiques.*
- Reconeixement de la tasca docent específica d'aquest professorat.
- La coordinació del MUFP hauria d'establir instruments i mecanismes per incorporar les aportacions d'aquests professors de manera similar als altres col·lectius.



Consideracions per a les institucions formatives (5/5)

TFM. Reptes i solucions

- *Algunes actuacions desenvolupades per les universitats i/o els centres responsables de la implantació del MUFP resulten crítiques.*
- L'experiència docent i investigadora del professorat tutor del procés d'elaboració del TFM, i també el seu nombre, hauria de permetre que el procés, d'assignació/elecció de tutor garantís la qualitat de les orientacions rebudes pels estudiants.
- La tasca de direcció/tutoria del TFM l'haurien de desenvolupar aquells docents (preferentment doctors vinculats a una especialitat) que tenen l'experiència i les estratègies necessàries per orientar el treball dels estudiants conforme a la naturalesa del discurs propi d'una especialitat.
- L'orientació d'un TFM requereix un professorat, preferiblement amb vinculació permanent, que pugui atendre les demandes formatives dels estudiants i en nombre suficient per afrontar aquestes demandes.
- L'especificació prèvia d'un seguit d'aspectes del procés d'avaluació afavoreix la transparència i la consistència de les avaluacions, que, en publicar-se en una guia o document similar, orienta els mateixos estudiants sobre la naturalesa de la tasca que han d'afrontar.



Agència
per a la Qualitat
del Sistema Universitari
de **Catalunya**

www.aqu.cat

Gràcies per la vostra atenció

El copyright d'aquesta presentació (en format paper i electrònic) pertany a l'Agència per a la Qualitat del Sistema Universitari de Catalunya. Qualsevol reproducció, distribució, transformació o presentació, total o parcial, del seu contingut requereix l'autorització expressa i per escrit d'AQU Catalunya, i la referència a AQU Catalunya com a font d'informació.



Generalitat de Catalunya
**Departament
d'Ensenyament**



Obra Social "la Caixa"