

CHARM-EU



CHallenge-driven
Acessible
Research-based
Mobile
European
University

Co-funded by the
Erasmus+ Programme
of the European Union



CHARM-EU: Màster en Reptes Globals per la Sostenibilitat

Jornada AQU. L'European Approach: reptes i oportunitats per a les universitats catalanes.
12 de Març de 2020





1. La iniciativa de la Comissió Europea: les European Universities
1. CHARM-EU
1. Els reptes de la verificació com a part del projecte. Co-creació amb les Agències de Qualitat dels països de la Aliança
1. El procés
1. Què hem après

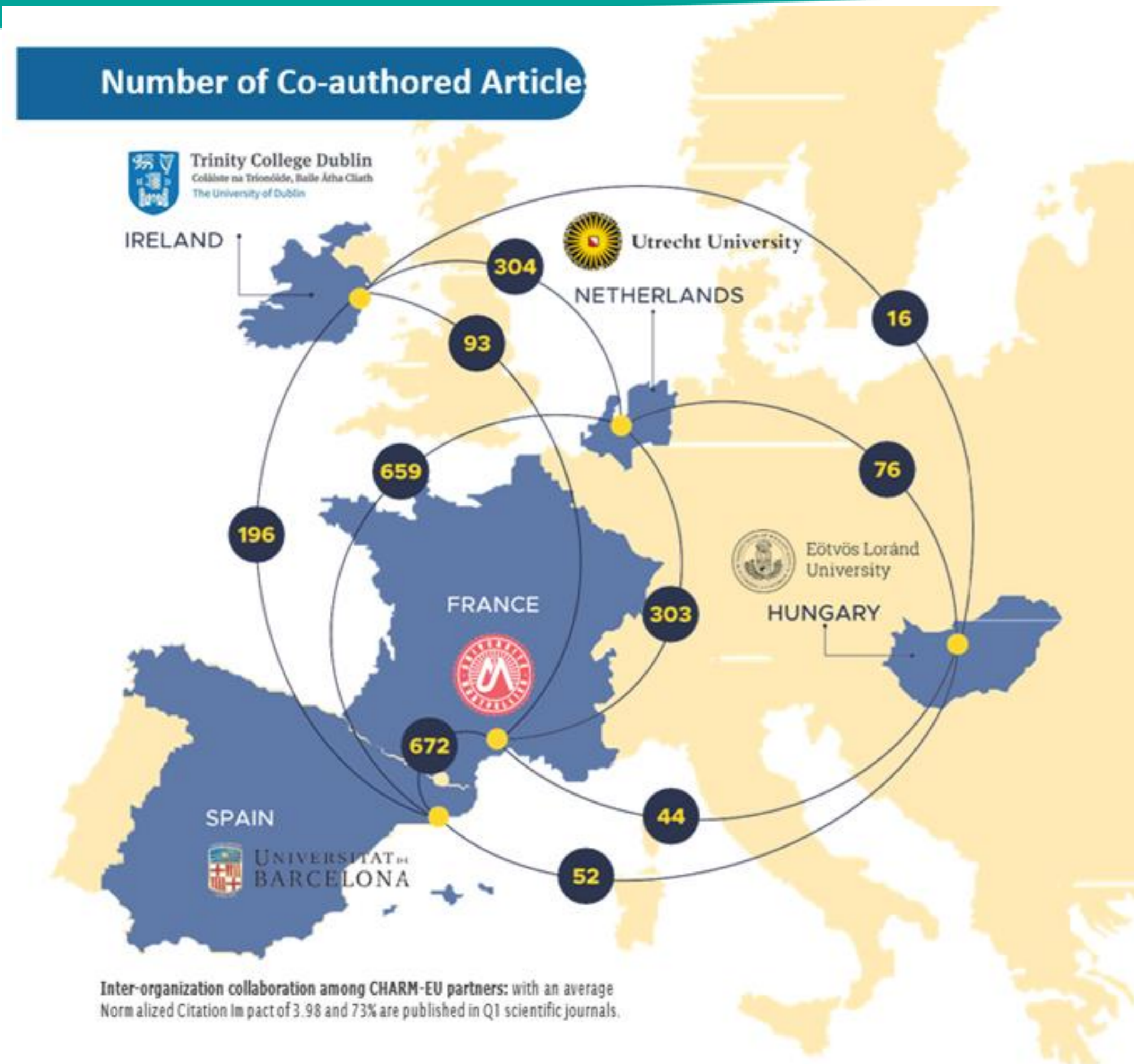


1. La iniciativa de la Comissió Europea: les European Universities

Iniciativa d'Universitats Europees



2. CHARM-EU (Challenge-driven, Accessible, Research-based, Mobile European University



University of Barcelona (UB)



Trinity College Dublin (TCD)



Utrecht University (UU)



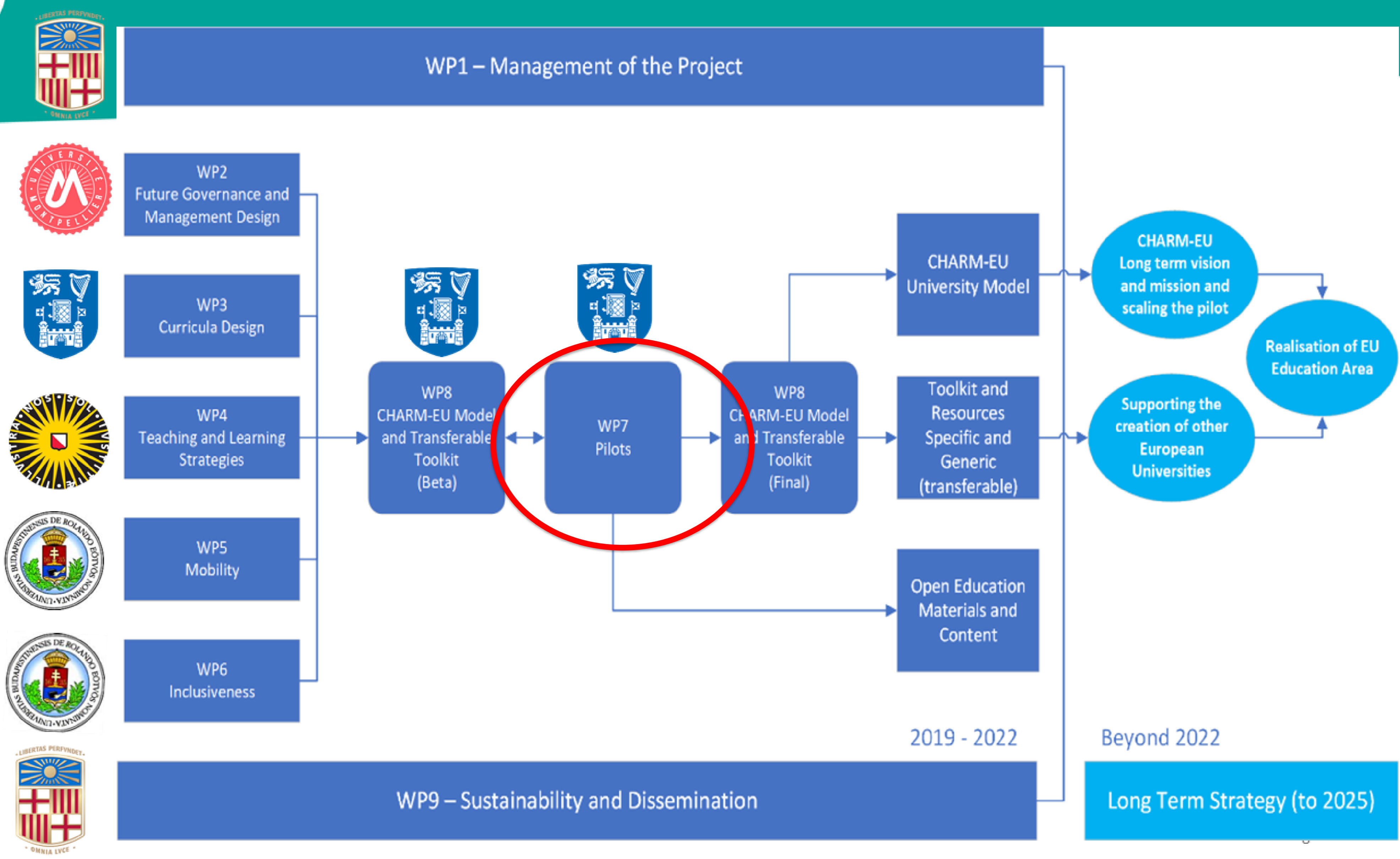
**Eötvös Loránd University, Budapest
(ELTE)**



University of Montpellier

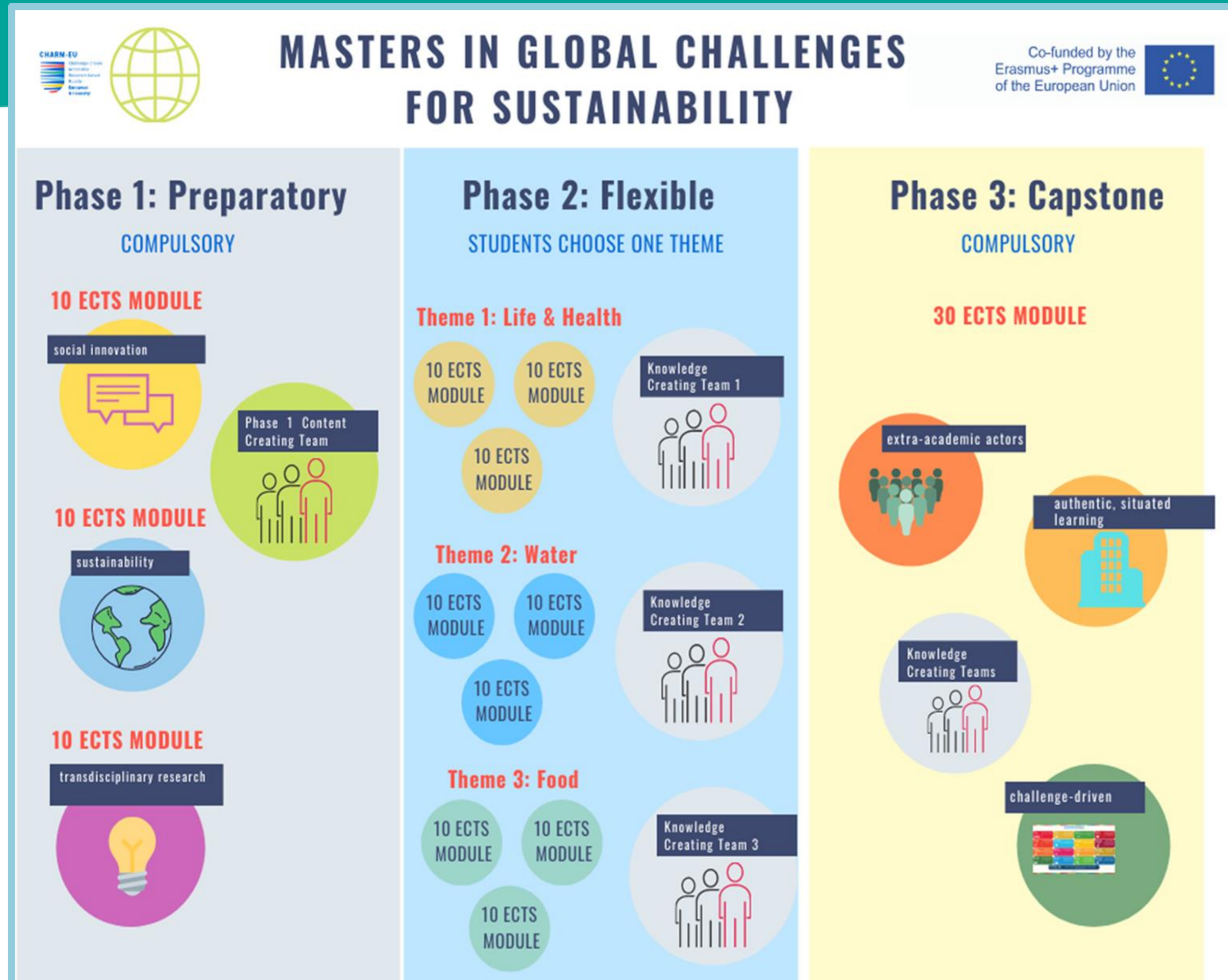


2. CHARM-EU: la proposta (www.charm-eu.eu)





2. CHARM EU: El Máster



CARACTERÍSTICAS

- ✓ Programa conjunt: títol únic
- ✓ 90 ECTS
- ✓ Interdisciplinar i transdisciplinar
- ✓ Híbrid
- ✓ Mobilitat integrada en el currículum
- ✓ Dos itineraris: 18 mesos ~~o 12 mesos~~



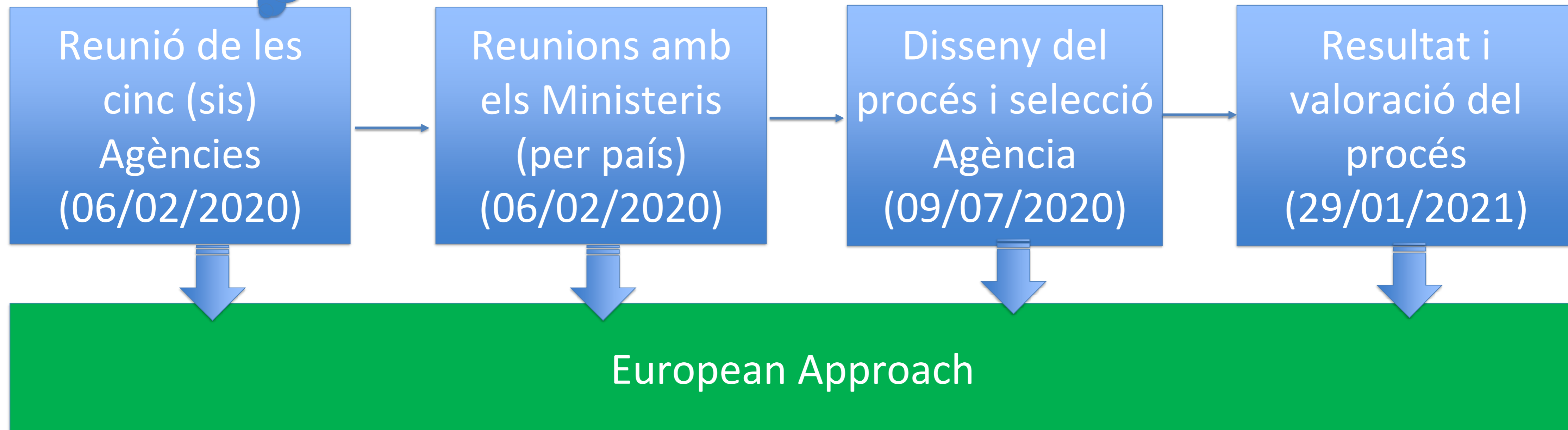
3. Els reptes de la verificació com a part del projecte. Co-creació amb les Agències de Qualitat dels països de la Aliança

1. Les Universitats Europees: salt (quàntic) per l'Àrea d'Educació Europea del 2030.
2. La Comissió Europea ha convidat a fer-ho mitjançant un procés de co-creació.
3. Cinc països-cinc legislacions-cinc formats- cinc procediments-cinc preus, cinc calendaris acadèmics, ...
4. Temps de verificació 24-40 mesos.
5. Legislacions poc flexibles per a les innovacions (p.e. la interdisciplinarietat)



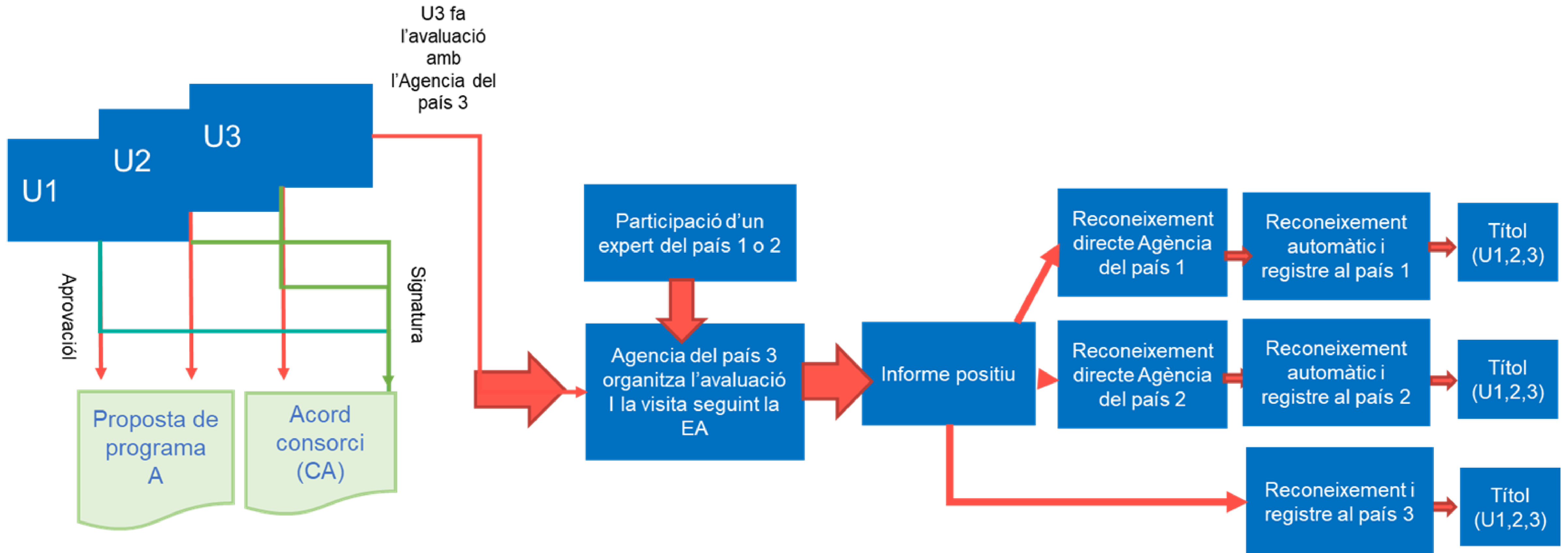
4. El procés (I): co-creació amb Agències i Ministeris

Futur?
Avaluació Institucional
Agència EQAR
Registre Europeu



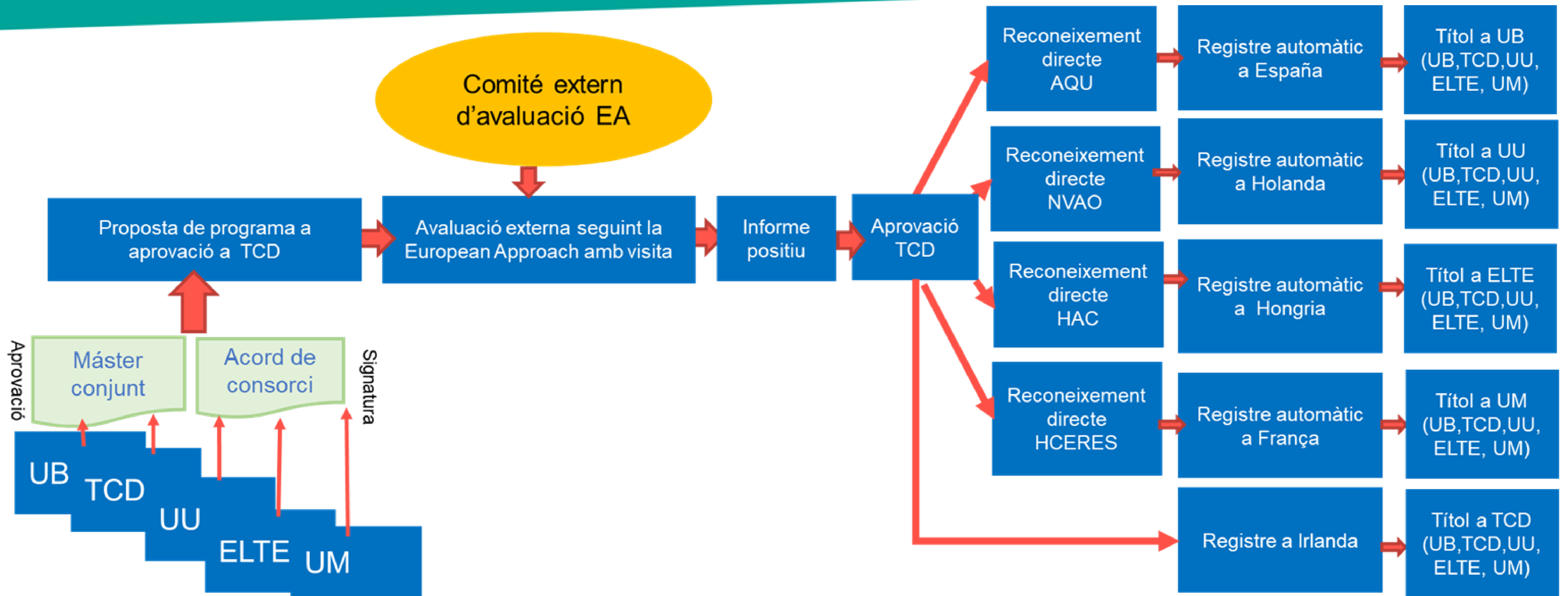


4. El procés (II): l'European Approach



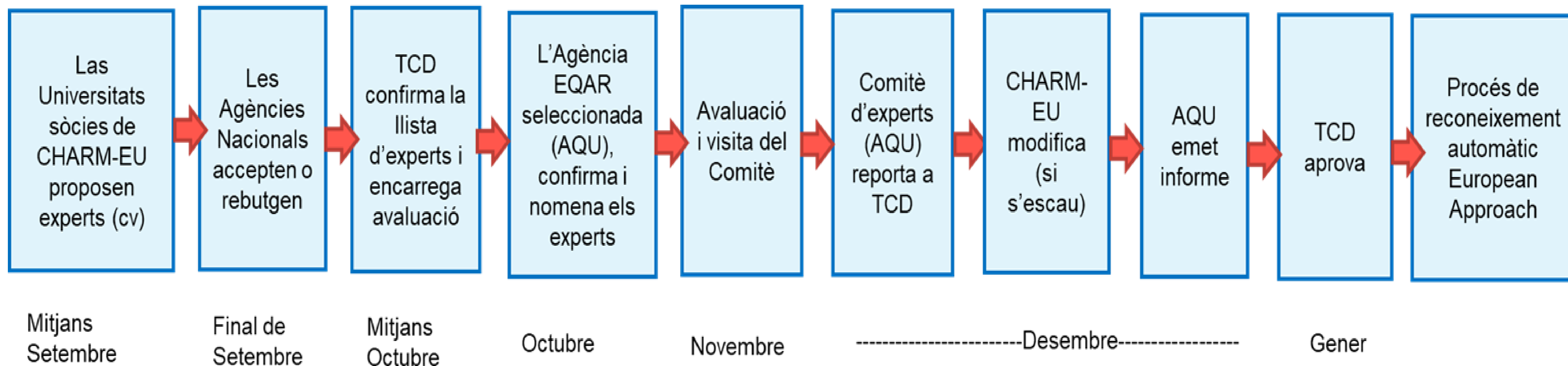


4. El procés (III): el cas de CHARM-EU





4. El procés (IV): el calendari





4. El procés (V): el Comité extern

- **Secretari: Ronny Heintze**, Expert en *European Approach*. Agencia per Assegurament de la Qualitat Bonn Alemanya). Proposta ENQA.
- **President: Lex Lemmens**. Universitat Tecnològica d'Eindhoven. Expert en programes transdisciplinars. Proposta UU.
- **Vocal: Expert en Aigua. János Józsa Water**, Rector, Budapest University of Technology and Economics. Proposta ELTE
- **Vocal: Expert en Aliments. Gilles Trystram**, Director General de la Facultat AgroParisTech. Proposta UM
- **Vocal: Expert en Vida & Salut. Idefonso Hernández Aguado**. Universitat Miguel Hernández. Ex-Director General de Salut Pública del Ministeri de Salut i Política Social. Proposta UB
- **Vocal professional: Jim Clarken**. Director General d'Oxfam Irlanda. Proposat per TCD.
- **Vocal estudiants: Pegi Pavletic**, Estudiant de doctorat en Ciències Farmacèutiques, Nutricionals I Aliments. Proposta ESU



5. Què hem après

- ✓ Tots els sistemes nacionals *ex-ante* son llargs, i incorporen moltes addicions legals als estàndards europeus de qualitat.
- ✓ La interpretació del l'Àrea Europea d'Educació pot arribar a ser molt diferent i a fer molt difícil dissenyar programes conjunts. Innovar suposa un grau de dificultat superior.
- ✓ Ambdues coses fan impossible verificar i acreditar un títol veritablement conjunt si no és a través de la European Approach.
- ✓ Molts països han signat l'adhesió a l'EA. Però la pràctica és ben diferent. Recomanació: pactar el procés amb detall abans d'iniciar-lo (contingut de la memòria, nomenament del comitè extern, terminis).
- ✓ Diversos països estan adaptant las seves legislacions per facilitar els programes conjunts.

CHARM-EU



CHallenge-driven
Accessible
Research-based
Mobile
European
University

**MOLTES GRÀCIES
MUCHAS GRACIAS
FÒRÇA GRÀCIAS
MANY THANKS
GO RAIBH MAITH AGAT
HEEL ERG BEDANKT
MERCİ BEAUCOUP
NAGYON KÖSZÖNÖM
DANKE SCHÖN!**

 [charm_eu](#)  [charm-eu](#)

 [charm.eu](#)

www.charm-eu.eu

info@charm-eu.eu